



# Вестник Костромского района

## Информационный бюллетень

Издается с июля 2013 года

№ 07 от 28.01.2026 г. (дополнительный)

Распространяется бесплатно

### Содержание

<b>ЗАКЛЮЧЕНИЕ</b> о результатах общественных обсуждений по проекту постановления: «О предоставлении разрешения на условно разрешенный вид разрешенного использования земельного участка с кадастровым номером 44:07:030301:261 площадью 932 кв.м., местоположение: Костромская область, Костромской район, д. Семенково, д.31».	2
<b>ЗАКЛЮЧЕНИЕ</b> о результатах общественных обсуждений по проекту постановления: «О предоставлении разрешения на условно разрешенный вид разрешенного использования земельного участка с кадастровым номером 44:07:030301:265 площадью 1022 кв.м., местоположение: Костромская область, Костромской район, д. Семенково, д.31»	3
<b>ЗАКЛЮЧЕНИЕ</b> о результатах общественных обсуждений по проекту постановления: «О предоставлении разрешения на условно разрешенный вид разрешенного использования земельного участка с кадастровым номером 44:07:030301:266 площадью 734 кв.м., местоположение: Костромская область, Костромской район, д. Семенково, д.30,31»	4
<b>ИЗВЕЩЕНИЕ</b> об установлении публичного сервитута на земельные участки	5
<b>ИЗВЕЩЕНИЕ</b> об установлении публичного сервитута на земельные участки	11

\*\*\*

## ЗАКЛЮЧЕНИЕ

**о результатах общественных обсуждений по проекту постановления: «О предоставлении разрешения на условно разрешенный вид разрешенного использования земельного участка с кадастровым номером 44:07:030301:261 площадью 932 кв.м., местоположение: Костромская область, Костромской район, д. Семенково, д.31».**

28 января 2026 года

Комиссией по подготовке и проведению общественных обсуждений по проекту постановления: «О предоставлении разрешения на условно разрешенный вид разрешенного использования земельного участка с кадастровым номером 44:07:030301:261 площадью 932 кв.м., местоположение: Костромская область, Костромской район, д. Семенково, д.31» проведены общественные обсуждения по проекту постановления «О предоставлении разрешения на условно разрешенный вид разрешенного использования земельного участка с кадастровым номером 44:07:030301:261 площадью 932 кв.м., местоположение: Костромская область, Костромской район, д. Семенково, д.31».

Общественные обсуждения назначены постановлением администрации Костромского муниципального района Костромской области от 23 декабря 2025 года № 3002:

- оповещение о начале общественных обсуждений было размещено 26.12.2025 г. на информационном стенде холла 1 этажа здания по адресу: г. Кострома, ул. М. Новикова, д.7; на официальном сайте администрации Костромского муниципального района; на доске объявлений по адресу: Костромская область, Костромской район, п. Караваево, ул. Штеймана, у д.5; в информационном бюллетене «Вестник Костромского района» № 125 от 26.12.2025 г.

- размещение проекта на официальном сайте администрации Костромского муниципального района с 12.01.2026 г.;

- проведение экспозиции на официальном сайте администрации Костромского муниципального района с 12.01.2026 г. по 26.01.2026г.;

- консультирование по проекту постановления: «О предоставлении разрешения на условно разрешенный вид разрешенного использования земельного участка с кадастровым номером 44:07:030301:261 площадью 932 кв.м., местоположение: Костромская область, Костромской район, д. Семенково, д.31» с 14:00 до 15:00 по телефону: +7(4942) 55-98-51.

По результатам общественных обсуждений составлен протокол общественных обсуждений от 27.01.2026 года № 63, на основании которого подготовлено настоящее заключение о результатах общественных обсуждений.

В ходе проведения общественных обсуждений в адрес Комиссии по подготовке проекта правил землепользования и застройки сельских поселений Костромского муниципального района Костромской области и внесению в них изменений предложений и замечаний не поступало.

Заключение:

Считать общественные обсуждения по проекту постановления: «О предоставлении разрешения на условно разрешенный вид разрешенного использования земельного участка с кадастровым номером 44:07:030301:261 площадью 932 кв.м., местоположение: Костромская область, Костромской район, д. Семенково, д.31» состоявшимися.

Председатель Комиссии по подготовке и проведению общественных обсуждений по проекту постановления «О предоставлении разрешения на условно разрешенный вид разрешенного использования земельного участка с кадастровым номером 44:07:030301:261 площадью 932 кв.м., местоположение: Костромская область, Костромской район, д. Семенково, д.31»

О.А.Паршакова

\*\*\*\*

## ЗАКЛЮЧЕНИЕ

**о результатах общественных обсуждений по проекту постановления: «О предоставлении разрешения на условно разрешенный вид разрешенного использования земельного участка с кадастровым номером 44:07:030301:265 площадью 1022 кв.м., местоположение: Костромская область, Костромской район, д. Семенково, д.31»**

28 января 2026 года

Комиссией по подготовке и проведению общественных обсуждений по проекту постановления: «О предоставлении разрешения на условно разрешенный вид разрешенного использования земельного участка с кадастровым номером 44:07:030301:265 площадью 1022 кв.м., местоположение: Костромская область, Костромской район, д. Семенково, д.31» проведены общественные обсуждения по проекту постановления «О предоставлении разрешения на условно разрешенный вид разрешенного использования земельного участка с кадастровым номером 44:07:030301:265 площадью 1022 кв.м., местоположение: Костромская область, Костромской район, д. Семенково, д.31».

Общественные обсуждения назначены постановлением администрации Костромского муниципального района Костромской области от 22 декабря 2025 года № 2966:

- оповещение о начале общественных обсуждений было размещено 26.12.2025 г. на информационном стенде холла 1 этажа здания по адресу: г. Кострома, ул. М. Новикова, д.7; на официальном сайте администрации Костромского муниципального района; на доске объявлений по адресу: Костромская область, Костромской район, п. Караваево, ул. Штеймана, у д.5; в информационном бюллетене «Вестник Костромского района» № 125 от 26.12.2025 г.

- размещение проекта на официальном сайте администрации Костромского муниципального района с 12.01.2026 г.;

- проведение экспозиции на официальном сайте администрации Костромского муниципального района с 12.01.2026 г. по 26.01.2026г.;

- консультирование по проекту постановления: «О предоставлении разрешения на условно разрешенный вид разрешенного использования земельного участка с кадастровым номером 44:07:030301:265 площадью 1022 кв.м., местоположение: Костромская область, Костромской район, д. Семенково, д.31» с 14:00 до 15:00 по телефону: +7(4942) 55-98-51.

По результатам общественных обсуждений составлен протокол общественных обсуждений от 27.01.2026 года № 64, на основании которого подготовлено настоящее заключение о результатах общественных обсуждений.

В ходе проведения общественных обсуждений в адрес Комиссии по подготовке проекта правил землепользования и застройки сельских поселений Костромского муниципального района Костромской области и внесению в них изменений предложений и замечаний не поступало.

### Заключение:

Считать общественные обсуждения по проекту постановления: «О предоставлении разрешения на условно разрешенный вид разрешенного использования земельного участка с кадастровым номером 44:07:030301:265 площадью 1022 кв.м., местоположение: Костромская область, Костромской район, д. Семенково, д.31» состоявшимися.

Председатель Комиссии по подготовке и проведению общественных обсуждений по проекту постановления «О предоставлении разрешения на условно разрешенный вид разрешенного использования земельного участка с кадастровым номером 44:07:030301:265 площадью 1022 кв.м., местоположение: Костромская область, Костромской район, д. Семенково, д.31»

О.А.Паршакова

\*\*\*

## ЗАКЛЮЧЕНИЕ

**о результатах общественных обсуждений по проекту постановления: «О предоставлении разрешения на условно разрешенный вид разрешенного использования земельного участка с кадастровым номером 44:07:030301:266 площадью 734 кв.м., местоположение: Костромская область, Костромской район, д. Семенково, д.30,31»**

**28 января 2026 года**

Комиссией по подготовке и проведению общественных обсуждений по проекту постановления: «О предоставлении разрешения на условно разрешенный вид разрешенного использования земельного участка с кадастровым номером 44:07:030301:266 площадью 734 кв.м., местоположение: Костромская область, Костромской район, д. Семенково, д.30,31» проведены общественные обсуждения по проекту постановления «О предоставлении разрешения на условно разрешенный вид разрешенного использования земельного участка с кадастровым номером 44:07:030301:266 площадью 734 кв.м., местоположение: Костромская область, Костромской район, д. Семенково, д.30,31».

Общественные обсуждения назначены постановлением администрации Костромского муниципального района Костромской области от 23 декабря 2025 года № 3001:

- оповещение о начале общественных обсуждений было размещено 26.12.2025 г. на информационном стенде холла 1 этажа здания по адресу: г. Кострома, ул. М. Новикова, д.7; на официальном сайте администрации Костромского муниципального района; на доске объявлений по адресу: Костромская область, Костромской район, п. Караваево, ул. Штеймана, у д.5; в информационном бюллетене «Вестник Костромского района» № 125 от 26.12.2025 г.

- размещение проекта на официальном сайте администрации Костромского муниципального района с 12.01.2026 г.;

- проведение экспозиции на официальном сайте администрации Костромского муниципального района с 12.01.2026 г. по 26.01.2026г.;

- консультирование по проекту постановления: «О предоставлении разрешения на условно разрешенный вид разрешенного использования земельного участка с кадастровым номером 44:07:030301:266 площадью 734 кв.м., местоположение: Костромская область, Костромской район, д. Семенково, д.30,31» с 14:00 до 15:00 по телефону: +7(4942) 55-98-51.

По результатам общественных обсуждений составлен протокол общественных обсуждений от 27.01.2026 года № 65, на основании которого подготовлено настоящее заключение о результатах общественных обсуждений.

В ходе проведения общественных обсуждений в адрес Комиссии по подготовке проекта правил землепользования и застройки сельских поселений Костромского муниципального района Костромской области и внесению в них изменений предложений и замечаний не поступало.

### Заключение:

Считать общественные обсуждения по проекту постановления: «О предоставлении разрешения на условно разрешенный вид разрешенного использования земельного участка с кадастровым номером 44:07:030301:266 площадью 734 кв.м., местоположение: Костромская область, Костромской район, д. Семенково, д.30,31» состоявшимися.

Председатель Комиссии по подготовке и проведению общественных обсуждений по проекту постановления «О предоставлении разрешения на условно разрешенный вид разрешенного использования земельного участка с кадастровым номером 44:07:030301:266 площадью 734 кв.м., местоположение: Костромская область, Костромской район, д. Семенково, д.30,31»

О.А.Паршакова

\*\*\*

**Извещение  
об установлении публичного сервитута на земельные участки**

Администрация Костромского муниципального района Костромской области в соответствии со статьей 39.42 Земельного кодекса Российской Федерации информирует о возможности установления публичного сервитута на землях, государственная собственность на которые не разграничена, и на части земельных участков с кадастровыми номерами 44:07:082101:953, 44:07:082101:70, 44:07:082101:1791, 44:07:082101:1790, 44:07:082101:1789, 44:07:082101:1737, 44:07:082101:1726, 44:07:082101:1724, 44:07:082101:1218 в целях эксплуатации объектов, необходимых для организации водоснабжения населения в п. Фанерник Костромского района Костромской области (сооружение коммунального хозяйства с кадастровым номером 44:07:082101:1516), сроком на 49 лет, по ходатайству муниципального унитарного предприятия «Коммунсервис» Костромского района Костромской области (МУП «Коммунсервис» Костромского района).

Описание местоположения границ публичного сервитута указано в Приложении 1.

Ознакомиться с ходатайством об установлении публичного сервитута и описанием местоположения границ публичного сервитута можно по адресу: Костромская область, гор. Кострома, ул. Маршала Новикова, д. 7, каб. 114 (Пн., Вт., Пт. – с 9 до 12) или на официальном сайте администрации Костромского муниципального района Костромской области <https://kostromskoy.kostroma.gov.ru/>, в информационном бюллетене «Вестник Костромского района», на официальном сайте администрации Никольского сельского поселения Костромского муниципального района Костромской области <http://admnikolskoe.ru>, в информационном бюллетене «Никольский Вестник».

Правообладатели земельных участков, в отношении которых испрашивается публичный сервитут, если их права (обременения права) не зарегистрированы в Едином государственном реестре недвижимости, могут обратиться с заявлением об учете их прав на земельные участки с приложением копий документов, подтверждающих эти права в Комитет имущественных и земельных отношений, архитектуры и градостроительства администрации Костромского муниципального района в рабочие дни с 8.00 до 17.00 ч. по адресу: Костромская область, гор. Кострома, ул. Маршала Новикова, д. 7, каб. 115 тел. 35-02-31. Последний день подачи заявления 11 февраля 2026 года.

Глава Костромского  
муниципального района

Е.А. Шилова

Приложение к Извещению  
об установлении публичного сервитута  
на земельные участки

**ГРАФИЧЕСКОЕ ОПИСАНИЕ  
местоположения границ населенных пунктов, территориальных  
зон, особо охраняемых природных территорий, зон с особыми  
условиями использования территории**

***Публичный сервитут в целях эксплуатации объектов, необходимых для организации водоснабжения населения в п. Фанерник Костромского района Костромской области (сооружение коммунального хозяйства с кадастровым номером 44:07:082101:1516)***

(наименование объекта, местоположение границ которого описано (далее - объект))

**Раздел 1**

Сведения об объекте		
№ п/п	Характеристики объекта	Описание характеристик
1	2	3
1	Местоположение объекта	156518, Костромская область, Костромской район, сельское поселение Никольское, Фанерник посёлок.
2	Площадь объекта ± величина погрешности определения площади (P ± ΔP)	1 317 м <sup>2</sup> ± 13 м <sup>2</sup>
3	Иные характеристики объекта	Вид объекта реестра границ: Граница публичного сервитута Кадастровый номер квартала: 44:07:082101 Вид или наименование публичного сервитута по документу:

Учредитель: Собрание депутатов Костромского муниципального района, Администрация Костромского муниципального района  
Адрес: г. Кострома, ул. Маршала Новикова д.7, тел/факс: (4942) 55-02-02, e-mail: kostroma@kostroma.gov.ru  
Тираж 45 экз. Ответственный за выпуск И.С. Малышева, тел. (4942) 51-35-40

	<p>Публичный сервитут в целях эксплуатации объектов, необходимых для организации водоснабжения населения в п. Фанерник Костромского района Костромской области (сооружение коммунального хозяйства с кадастровым номером 44:07:082101:1516)</p> <p>Орган, принявший решение об установлении публичного сервитута: Администрация Костромского муниципального района Костромской области</p> <p>Земельные участки, в отношении которых испрашивается публичный сервитут: 44:07:082101:953, 44:07:082101:70, 44:07:082101:1791, 44:07:082101:1790, 44:07:082101:1789, 44:07:082101:1737, 44:07:082101:1726, 44:07:082101:1724, 44:07:082101:1218</p> <p>Цель установления публичного сервитута: Размещение объектов электросетевого хозяйства, тепловых сетей, водопроводных сетей, сетей водоотведения, линий и сооружений связи, линейных объектов системы газоснабжения, нефтепроводов и нефтепродуктопроводов, их неотъемлемых технологических частей, если указанные объекты являются объектами федерального, регионального или местного значения, либо необходимы для организации электро-, газо-, тепло-, водоснабжения населения и водоотведения, подключения (технологического присоединения) к сетям инженерно-технического обеспечения, либо переносятся в связи с изъятием земельных участков, на которых они ранее располагались, для государственных или муниципальных нужд (далее также - инженерные сооружения)</p> <p>Срок публичного сервитута: продолжительность: 49 лет</p> <p>Обладатель публичного сервитута: Юридическое лицо, зарегистрированное в Российской Федерации Муниципальное унитарное предприятие «Коммунсервис» Костромского района Костромской области (ИНН: 4414010201, ОГРН: 1054477610934, адрес эл. почты: office@comserv-kr.ru, почтовый адрес: 156519, Костромская область, Костромской район, п. Никольское, ул. Мира, д. 16).</p> <p>Источники официального опубликования: Информационный бюллетень Костромского муниципального района Костромской области "Вестник Костромского муниципального района" <a href="https://kostromskoy.kostroma.gov.ru/administratsiya/smi.php">https://kostromskoy.kostroma.gov.ru/administratsiya/smi.php</a>; официальный сайт администрации Костромского муниципального района <a href="https://kostromskoy.kostroma.gov.ru/">https://kostromskoy.kostroma.gov.ru/</a></p>
--	---

## Раздел 2

Сведения о местоположении границ объекта					
<b>1. Система координат</b>			МСК-44, зона 1		
<b>2. Сведения о характерных точках границ объекта</b>					
Обозначение характерных точек границ	Координаты, м		Метод определения координат характерной точки	Средняя квадратическая погрешность положения характерной точки (M <sub>t</sub> ), м	Описание обозначения точки на местности (при наличии)
	X	Y			

1	2	3	4	5	6
1	292 734,97	1 219 561,69	Аналитический метод	0,10	Закрепление отсутствует
2	292 731,53	1 219 563,73	Аналитический метод	0,10	Закрепление отсутствует
3	292 730,01	1 219 561,17	Аналитический метод	0,10	Закрепление отсутствует
4	292 722,28	1 219 561,91	Аналитический метод	0,10	Закрепление отсутствует
5	292 721,02	1 219 563,13	Аналитический метод	0,10	Закрепление отсутствует
6	292 711,17	1 219 588,02	Аналитический метод	0,10	Закрепление отсутствует
7	292 713,94	1 219 614,32	Аналитический метод	0,10	Закрепление отсутствует
8	292 713,71	1 219 625,30	Аналитический метод	0,10	Закрепление отсутствует
9	292 716,91	1 219 623,02	Аналитический метод	0,10	Закрепление отсутствует
10	292 730,27	1 219 620,34	Аналитический метод	0,10	Закрепление отсутствует
11	292 731,05	1 219 624,26	Аналитический метод	0,10	Закрепление отсутствует
12	292 718,53	1 219 626,78	Аналитический метод	0,10	Закрепление отсутствует
13	292 714,43	1 219 629,69	Аналитический метод	0,10	Закрепление отсутствует
14	292 724,89	1 219 644,24	Аналитический метод	0,10	Закрепление отсутствует
15	292 721,65	1 219 646,58	Аналитический метод	0,10	Закрепление отсутствует
16	292 710,39	1 219 630,92	Аналитический метод	0,10	Закрепление отсутствует
17	292 707,11	1 219 629,84	Аналитический метод	0,10	Закрепление отсутствует
18	292 691,36	1 219 631,36	Аналитический метод	0,10	Закрепление отсутствует
19	292 673,31	1 219 628,95	Аналитический метод	0,10	Закрепление отсутствует
20	292 671,45	1 219 630,54	Аналитический метод	0,10	Закрепление отсутствует
21	292 670,58	1 219 634,80	Аналитический метод	0,10	Закрепление отсутствует
22	292 666,44	1 219 642,36	Аналитический метод	0,10	Закрепление отсутствует
23	292 649,53	1 219 651,37	Аналитический метод	0,10	Закрепление отсутствует
24	292 647,65	1 219 647,85	Аналитический метод	0,10	Закрепление отсутствует
25	292 663,50	1 219 639,40	Аналитический метод	0,10	Закрепление отсутствует

## Раздел 2

Сведения о местоположении границ объекта					
1	2	3	4	5	6
26	292 665,66	1 219 635,46	Аналитический метод	0,10	Закрепление отсутствует
27	292 661,48	1 219 634,51	Аналитический метод	0,10	Закрепление отсутствует
28	292 656,91	1 219 609,59	Аналитический метод	0,10	Закрепление

					отсутствует
29	292 648,90	1 219 611,54	Аналитический метод	0,10	Закрепление отсутствует
30	292 647,96	1 219 607,66	Аналитический метод	0,10	Закрепление отсутствует
31	292 653,32	1 219 606,35	Аналитический метод	0,10	Закрепление отсутствует
32	292 643,90	1 219 600,64	Аналитический метод	0,10	Закрепление отсутствует
33	292 604,65	1 219 594,84	Аналитический метод	0,10	Закрепление отсутствует
34	292 601,81	1 219 590,43	Аналитический метод	0,10	Закрепление отсутствует
35	292 598,48	1 219 568,45	Аналитический метод	0,10	Закрепление отсутствует
36	292 594,03	1 219 568,15	Аналитический метод	0,10	Закрепление отсутствует
37	292 594,50	1 219 560,92	Аналитический метод	0,10	Закрепление отсутствует
38	292 602,92	1 219 561,49	Аналитический метод	0,10	Закрепление отсутствует
39	292 602,47	1 219 568,07	Аналитический метод	0,10	Закрепление отсутствует
40	292 605,63	1 219 588,99	Аналитический метод	0,10	Закрепление отсутствует
41	292 607,03	1 219 591,14	Аналитический метод	0,10	Закрепление отсутствует
42	292 645,28	1 219 596,80	Аналитический метод	0,10	Закрепление отсутствует
43	292 660,29	1 219 605,91	Аналитический метод	0,10	Закрепление отсутствует
44	292 664,94	1 219 631,19	Аналитический метод	0,10	Закрепление отсутствует
45	292 667,13	1 219 631,69	Аналитический метод	0,10	Закрепление отсутствует
46	292 667,81	1 219 628,40	Аналитический метод	0,10	Закрепление отсутствует
47	292 672,07	1 219 624,75	Аналитический метод	0,10	Закрепление отсутствует
48	292 691,44	1 219 627,34	Аналитический метод	0,10	Закрепление отсутствует
49	292 707,57	1 219 625,78	Аналитический метод	0,10	Закрепление отсутствует
50	292 709,69	1 219 626,48	Аналитический метод	0,10	Закрепление отсутствует
51	292 709,94	1 219 614,48	Аналитический метод	0,10	Закрепление отсутствует
52	292 707,09	1 219 587,46	Аналитический метод	0,10	Закрепление отсутствует
53	292 717,62	1 219 560,85	Аналитический метод	0,10	Закрепление отсутствует
54	292 720,50	1 219 558,07	Аналитический метод	0,10	Закрепление отсутствует

## Раздел 2

### Сведения о местоположении границ объекта

1	2	3	4	5	6
55	292 732,15	1 219 556,95	Аналитический метод	0,10	Закрепление отсутствует
1	292 734,97	1 219 561,69	Аналитический метод	0,10	Закрепление

Учредитель: Собрание депутатов Костромского муниципального района, Администрация Костромского муниципального района  
 Адрес: г. Кострома, ул. Маршала Новикова д.7, тел/факс: (4942) 55-02-02, e-mail: kostroma@kostroma.gov.ru  
 Тираж 45 экз. Ответственный за выпуск И.С. Малышева, тел. (4942) 51-35-40

					отсутствует
3. Сведения о характерных точках части (частей) границы объекта					
1	2	3	4	5	6
—	—	—	—	—	—

### Раздел 3

Сведения о местоположении измененных (уточненных) границ объекта

**1. Система координат** \_\_\_\_\_ МСК-44, зона 1

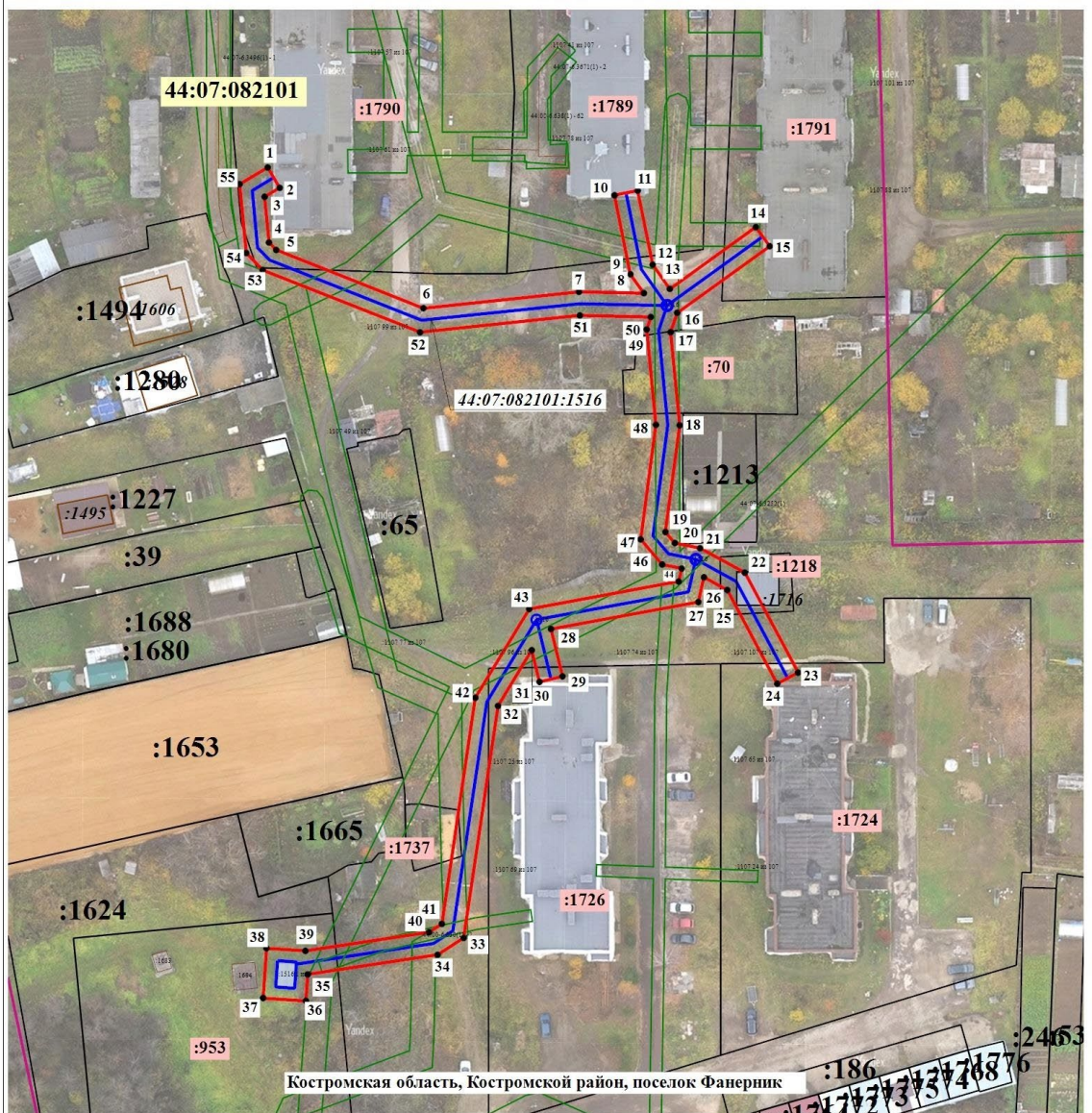
#### 2. Сведения о характерных точках границ объекта

Обозначение характерных точек границы	Существующие координаты, м		Измененные (уточненные) координаты, м		Метод определения координат характерной точки	Средняя квадратическая погрешность положения характерной точки (M <sub>t</sub> ), м	Описа ние обозна чения точки на местн ости (при налич ии)
	X	Y	X	Y			
1	2	3	4	5	6	7	8
—	—	—	—	—	—	—	—

#### 3. Сведения о характерных точках части (частей) границы объекта

1	2	3	4	5	6	7	8
—	—	—	—	—	—	—	—

**Раздел 4**  
**Схема расположения границ публичного сервитута**



**Используемые условные знаки и обозначения:**

- 1** - Характерная точка границы публичного сервитута, сведения о которой позволяют однозначно определить ее положение на местности
- Часть границы, сведения ЕГРН о которой позволяют однозначно определить ее положение на местности
- Проектная граница публичного сервитута
- Граница сооружения коммунального хозяйства, для обслуживания которого устанавливается публичный сервитут
- Граница зоны с особыми условиями использования территории
- Граница кадастрового квартала
- 44:07:082101** - Номер кадастрового квартала
- :953** - Кадастровый номер земельного участка, в отношении которого устанавливается публичный сервитут

Подпись Дата « 19 » января 20 26 г.

Место для оттиска печати (при наличии) лица, оставившего описание местоположения границ объекта



\*\*\*\*

## Извещение

### об установлении публичного сервитута на земельные участки

Администрация Костромского муниципального района Костромской области в соответствии со статьей 39.42 Земельного кодекса Российской Федерации информирует о возможности установления публичного сервитута на землях, государственная собственность на которые не разграничена, и на части земельных участков с кадастровыми номерами 44:07:082101:969, 44:07:082101:967, 44:07:082101:27, 44:07:082101:211, 44:07:082101:210, 44:07:082101:207, 44:07:082101:1788, 44:07:082101:162, 44:07:082101:160, 44:07:082101:16, 44:07:082101:1584, 44:07:082101:1568, 44:07:082101:1567, 44:07:082101:1546, 44:07:082101:1519, 44:07:082101:144, 44:07:082101:1250, 44:07:082101:1175, 44:07:082101:1166, 44:07:082101:1162 в целях эксплуатации объектов, необходимых для организации водоснабжения населения в п. Фанерник Костромского района Костромской области (сооружение коммунального хозяйства с кадастровым номером 44:07:082101:1800), сроком на 49 лет, по ходатайству муниципального унитарного предприятия «Коммунсервис» Костромского района Костромской области (МУП «Коммунсервис» Костромского района).

Описание местоположения границ публичного сервитута указано в Приложении 1.

Ознакомиться с ходатайством об установлении публичного сервитута и описанием местоположения границ публичного сервитута можно по адресу: Костромская область, гор. Кострома, ул. Маршала Новикова, д. 7, каб. 114 (Пн., Вт., Пт. – с 9 до 12) или на официальном сайте администрации Костромского муниципального района Костромской области <https://kostromskoy.kostroma.gov.ru/>, в информационном бюллетене «Вестник Костромского района», на официальном сайте администрации Никольского сельского поселения Костромского муниципального района Костромской области <http://admnikolskoe.ru>, в информационном бюллетене «Никольский Вестник».

Правообладатели земельных участков, в отношении которых испрашивается публичный сервитут, если их права (обременения права) не зарегистрированы в Едином государственном реестре недвижимости, могут обратиться с заявлением об учете их прав на земельные участки с приложением копий документов, подтверждающих эти права в Комитет имущественных и земельных отношений, архитектуры и градостроительства администрации Костромского муниципального района в рабочие дни с 8.00 до 17.00 ч. по адресу: Костромская область, гор. Кострома, ул. Маршала Новикова, д. 7, каб. 115 тел. 35-02-31. Последний день подачи заявления 11 февраля 2026 года.

Глава Костромского  
муниципального района

Е.А. Шилова

Приложение к Извещению  
об установлении публичного сервитута  
на земельные участки

### ГРАФИЧЕСКОЕ ОПИСАНИЕ

местоположения границ населенных пунктов, территориальных  
зон, особо охраняемых природных территорий, зон с особыми  
условиями использования территории

*Публичный сервитут в целях эксплуатации объектов, необходимых для организации водоснабжения населения в п. Фанерник Костромского района Костромской области (сооружение коммунального хозяйства с кадастровым номером 44:07:082101:1800)*

(наименование объекта, местоположение границ которого описано (далее - объект)

#### Раздел 1

##### Сведения об объекте

№ п/п	Характеристики объекта	Описание характеристик
1	2	3
1	Местоположение объекта	156518, Костромская область, Костромской район, сельское поселение Никольское, Фанерник посёлок.
2	Площадь объекта ± величина погрешности определения площади (P ± ΔP)	6 797 м <sup>2</sup> ± 29 м <sup>2</sup>
3	Иные характеристики объекта	Вид объекта реестра границ: Граница публичного сервитута Кадастровый номер квартала: 44:07:082101

Учредитель: Собрание депутатов Костромского муниципального района, Администрация Костромского муниципального района  
Адрес: г. Кострома, ул. Маршала Новикова д.7, тел/факс: (4942) 55-02-02, e-mail: kostroma@kostroma.gov.ru  
Тираж 45 экз. Ответственный за выпуск И.С. Малышева, тел. (4942) 51-35-40

	<p>Вид или наименование публичного сервитута по документу: Публичный сервитут в целях эксплуатации объектов, необходимых для организации водоснабжения населения в п. Фанерник Костромского района Костромской области (сооружение коммунального хозяйства с кадастровым номером 44:07:082101:1800)</p> <p>Орган, принявший решение об установлении публичного сервитута: Администрация Костромского муниципального района Костромской области</p> <p>Земельные участки, в отношении которых испрашивается публичный сервитут: 44:07:082101:969, 44:07:082101:967, 44:07:082101:27, 44:07:082101:211, 44:07:082101:210, 44:07:082101:207, 44:07:082101:1788, 44:07:082101:162, 44:07:082101:160, 44:07:082101:16, 44:07:082101:1584, 44:07:082101:1568, 44:07:082101:1567, 44:07:082101:1546, 44:07:082101:1519, 44:07:082101:144, 44:07:082101:1250, 44:07:082101:1175, 44:07:082101:1166, 44:07:082101:1162</p> <p>Цель установления публичного сервитута: Размещение объектов электросетевого хозяйства, тепловых сетей, водопроводных сетей, сетей водоотведения, линий и сооружений связи, линейных объектов системы газоснабжения, нефтепроводов и нефтепродуктопроводов, их неотъемлемых технологических частей, если указанные объекты являются объектами федерального, регионального или местного значения, либо необходимы для организации электро-, газо-, тепло-, водоснабжения населения и водоотведения, подключения (технологического присоединения) к сетям инженерно-технического обеспечения, либо переносятся в связи с изъятием земельных участков, на которых они ранее располагались, для государственных или муниципальных нужд (далее также - инженерные сооружения)</p> <p>Срок публичного сервитута: продолжительность: 49 лет Обладатель публичного сервитута: Юридическое лицо, зарегистрированное в Российской Федерации Муниципальное унитарное предприятие «Коммунсервис» Костромского района Костромской области (ИНН: 4414010201, ОГРН: 1054477610934, адрес эл. почты: office@comserv-kr.ru, почтовый адрес: 156519, Костромская область, Костромской район, п. Никольское, ул. Мира, д. 16).</p> <p>Источники официального опубликования: Информационный бюллетень Костромского муниципального района Костромской области "Вестник Костромского муниципального района" <a href="https://kostromskoy.kostroma.gov.ru/administratsiya/smi.php">https://kostromskoy.kostroma.gov.ru/administratsiya/smi.php</a>; официальный сайт администрации Костромского муниципального района <a href="https://kostromskoy.kostroma.gov.ru/">https://kostromskoy.kostroma.gov.ru/</a></p>
--	--

## Раздел 2

Сведения о местоположении границ объекта					
1. Система координат		МСК-44, зона 1			
<b>2. Сведения о характерных точках границ объекта</b>					
Обозначение характерных точек границ	Координаты, м		Метод определения координат характерной точки	Средняя квадратическая погрешность положения	Описание обозначения точки на местности
	X	Y			

Учредитель: Собрание депутатов Костромского муниципального района, Администрация Костромского муниципального района  
Адрес: г. Кострома, ул. Маршала Новикова д.7, тел/факс: (4942) 55-02-02, e-mail: kostroma@kostroma.gov.ru  
Тираж 45 экз. Ответственный за выпуск И.С. Малышева, тел. (4942) 51-35-40

1	2	3	4	характерной точки (Мг), м	(при наличии)
1	292 933,32	1 219 000,51	Аналитический метод	0,10	Закрепление отсутствует
2	292 931,31	1 219 019,28	Аналитический метод	0,10	Закрепление отсутствует
3	292 963,25	1 219 140,34	Аналитический метод	0,10	Закрепление отсутствует
4	293 028,28	1 219 203,17	Аналитический метод	0,10	Закрепление отсутствует
5	293 044,36	1 219 240,22	Аналитический метод	0,10	Закрепление отсутствует
6	293 010,79	1 219 263,74	Аналитический метод	0,10	Закрепление отсутствует
7	293 028,53	1 219 323,39	Аналитический метод	0,10	Закрепление отсутствует
8	293 052,30	1 219 319,71	Аналитический метод	0,10	Закрепление отсутствует
9	293 057,56	1 219 325,01	Аналитический метод	0,10	Закрепление отсутствует
10	293 055,70	1 219 327,19	Аналитический метод	0,10	Закрепление отсутствует
11	293 079,41	1 219 407,95	Аналитический метод	0,10	Закрепление отсутствует
12	293 057,17	1 219 416,81	Аналитический метод	0,10	Закрепление отсутствует
13	293 060,06	1 219 432,35	Аналитический метод	0,10	Закрепление отсутствует
14	293 062,07	1 219 462,17	Аналитический метод	0,10	Закрепление отсутствует
15	293 065,55	1 219 479,28	Аналитический метод	0,10	Закрепление отсутствует
16	293 063,52	1 219 496,56	Аналитический метод	0,10	Закрепление отсутствует
17	293 066,21	1 219 544,31	Аналитический метод	0,10	Закрепление отсутствует
18	293 020,36	1 219 541,08	Аналитический метод	0,10	Закрепление отсутствует
19	293 001,46	1 219 526,63	Аналитический метод	0,10	Закрепление отсутствует
20	292 949,83	1 219 530,01	Аналитический метод	0,10	Закрепление отсутствует
21	292 951,33	1 219 550,54	Аналитический метод	0,10	Закрепление отсутствует
22	292 987,60	1 219 565,77	Аналитический метод	0,10	Закрепление отсутствует
23	292 986,06	1 219 569,45	Аналитический метод	0,10	Закрепление отсутствует
24	292 947,53	1 219 553,28	Аналитический метод	0,10	Закрепление отсутствует
25	292 946,11	1 219 534,01	Аналитический метод	0,10	Закрепление отсутствует

## Раздел 2

Сведения о местоположении границ объекта					
1	2	3	4	5	6
26	292 935,12	1 219 534,14	Аналитический метод	0,10	Закрепление отсутствует

Учредитель: Собрание депутатов Костромского муниципального района, Администрация Костромского муниципального района  
 Адрес: г. Кострома, ул. Маршала Новикова д.7, тел/факс: (4942) 55-02-02, e-mail: kostroma@kostroma.gov.ru  
 Тираж 45 экз. Ответственный за выпуск И.С. Малышева, тел. (4942) 51-35-40

27	292 928,48	1 219 535,10	Аналитический метод	0,10	Закрепление отсутствует
28	292 919,76	1 219 533,16	Аналитический метод	0,10	Закрепление отсутствует
29	292 893,52	1 219 531,95	Аналитический метод	0,10	Закрепление отсутствует
30	292 896,07	1 219 561,36	Аналитический метод	0,10	Закрепление отсутствует
31	292 892,09	1 219 561,70	Аналитический метод	0,10	Закрепление отсутствует
32	292 889,14	1 219 527,75	Аналитический метод	0,10	Закрепление отсутствует
33	292 919,31	1 219 527,99	Аналитический метод	0,10	Закрепление отсутствует
34	292 932,64	1 219 527,11	Аналитический метод	0,10	Закрепление отсутствует
35	292 930,98	1 219 500,72	Аналитический метод	0,10	Закрепление отсутствует
36	292 929,27	1 219 475,29	Аналитический метод	0,10	Закрепление отсутствует
37	292 933,27	1 219 475,03	Аналитический метод	0,10	Закрепление отсутствует
38	292 934,98	1 219 500,46	Аналитический метод	0,10	Закрепление отсутствует
39	292 936,63	1 219 526,85	Аналитический метод	0,10	Закрепление отсутствует
40	293 002,70	1 219 522,55	Аналитический метод	0,10	Закрепление отсутствует
41	293 021,84	1 219 537,18	Аналитический метод	0,10	Закрепление отсутствует
42	293 061,97	1 219 540,01	Аналитический метод	0,10	Закрепление отсутствует
43	293 059,50	1 219 496,44	Аналитический метод	0,10	Закрепление отсутствует
44	293 061,28	1 219 481,35	Аналитический метод	0,10	Закрепление отсутствует
45	293 032,43	1 219 481,21	Аналитический метод	0,10	Закрепление отсутствует
46	293 014,46	1 219 480,70	Аналитический метод	0,10	Закрепление отсутствует
47	292 982,62	1 219 479,61	Аналитический метод	0,10	Закрепление отсутствует
48	292 970,52	1 219 480,89	Аналитический метод	0,10	Закрепление отсутствует
49	292 971,50	1 219 498,67	Аналитический метод	0,10	Закрепление отсутствует
50	292 967,50	1 219 498,89	Аналитический метод	0,10	Закрепление отсутствует
51	292 966,32	1 219 477,31	Аналитический метод	0,10	Закрепление отсутствует
52	292 982,48	1 219 475,61	Аналитический метод	0,10	Закрепление отсутствует
53	293 014,58	1 219 476,70	Аналитический метод	0,10	Закрепление отсутствует
54	293 032,49	1 219 477,21	Аналитический метод	0,10	Закрепление отсутствует

## Раздел 2

Сведения о местоположении границ объекта					
1	2	3	4	5	6

Учредитель: Собрание депутатов Костромского муниципального района, Администрация Костромского муниципального района  
 Адрес: г. Кострома, ул. Маршала Новикова д.7, тел/факс: (4942) 55-02-02, e-mail: kostroma@kostroma.gov.ru  
 Тираж 45 экз. Ответственный за выпуск И.С. Малышева, тел. (4942) 51-35-40

55	293 061,08	1 219 477,35	Аналитический метод	0,10	Закрепление отсутствует
56	293 058,09	1 219 462,71	Аналитический метод	0,10	Закрепление отсутствует
57	293 056,08	1 219 432,85	Аналитический метод	0,10	Закрепление отсутствует
58	293 053,26	1 219 417,67	Аналитический метод	0,10	Закрепление отсутствует
59	292 973,42	1 219 422,70	Аналитический метод	0,10	Закрепление отсутствует
60	292 920,54	1 219 434,16	Аналитический метод	0,10	Закрепление отсутствует
61	292 919,70	1 219 430,26	Аналитический метод	0,10	Закрепление отсутствует
62	292 972,86	1 219 418,72	Аналитический метод	0,10	Закрепление отсутствует
63	293 054,46	1 219 413,58	Аналитический метод	0,10	Закрепление отсутствует
64	293 074,55	1 219 405,59	Аналитический метод	0,10	Закрепление отсутствует
65	293 051,61	1 219 327,43	Аналитический метод	0,10	Закрепление отсутствует
66	293 050,00	1 219 324,11	Аналитический метод	0,10	Закрепление отсутствует
67	293 025,69	1 219 327,87	Аналитический метод	0,10	Закрепление отсутствует
68	293 006,13	1 219 262,12	Аналитический метод	0,10	Закрепление отсутствует
69	293 039,40	1 219 238,82	Аналитический метод	0,10	Закрепление отсутствует
70	293 024,92	1 219 205,49	Аналитический метод	0,10	Закрепление отсутствует
71	292 960,57	1 219 143,31	Аналитический метод	0,10	Закрепление отсутствует
72	292 947,49	1 219 141,99	Аналитический метод	0,10	Закрепление отсутствует
73	292 913,37	1 219 158,74	Аналитический метод	0,10	Закрепление отсутствует
74	292 886,66	1 219 168,73	Аналитический метод	0,10	Закрепление отсутствует
75	292 919,88	1 219 318,97	Аналитический метод	0,10	Закрепление отсутствует
76	292 906,52	1 219 335,32	Аналитический метод	0,10	Закрепление отсутствует
77	292 919,56	1 219 371,99	Аналитический метод	0,10	Закрепление отсутствует
78	292 931,40	1 219 370,77	Аналитический метод	0,10	Закрепление отсутствует
79	292 943,75	1 219 368,47	Аналитический метод	0,10	Закрепление отсутствует
80	292 944,49	1 219 372,41	Аналитический метод	0,10	Закрепление отсутствует
81	292 931,98	1 219 374,73	Аналитический метод	0,10	Закрепление отсутствует
82	292 916,84	1 219 376,29	Аналитический метод	0,10	Закрепление отсутствует
83	292 902,00	1 219 334,54	Аналитический метод	0,10	Закрепление отсутствует

## Раздел 2

Сведения о местоположении границ объекта					
1	2	3	4	5	6
84	292 915,56	1 219 317,95	Аналитический метод	0,10	Закрепление отсутствует
85	292 882,00	1 219 166,21	Аналитический метод	0,10	Закрепление отсутствует
86	292 910,19	1 219 155,66	Аналитический метод	0,10	Закрепление отсутствует
87	292 905,00	1 219 135,86	Аналитический метод	0,10	Закрепление отсутствует
88	292 908,86	1 219 134,84	Аналитический метод	0,10	Закрепление отсутствует
89	292 913,89	1 219 154,03	Аналитический метод	0,10	Закрепление отсутствует
90	292 944,95	1 219 138,78	Аналитический метод	0,10	Закрепление отсутствует
91	292 939,60	1 219 097,04	Аналитический метод	0,10	Закрепление отсутствует
92	292 943,56	1 219 096,54	Аналитический метод	0,10	Закрепление отсутствует
93	292 948,90	1 219 138,11	Аналитический метод	0,10	Закрепление отсутствует
94	292 958,79	1 219 139,11	Аналитический метод	0,10	Закрепление отсутствует
95	292 927,84	1 219 021,81	Аналитический метод	0,10	Закрепление отсутствует
96	292 860,32	1 219 037,39	Аналитический метод	0,10	Закрепление отсутствует
97	292 859,42	1 219 033,49	Аналитический метод	0,10	Закрепление отсутствует
98	292 927,44	1 219 017,80	Аналитический метод	0,10	Закрепление отсутствует
99	292 929,34	1 219 000,09	Аналитический метод	0,10	Закрепление отсутствует
1	292 933,32	1 219 000,51	Аналитический метод	0,10	Закрепление отсутствует
3. Сведения о характерных точках части (частей) границы объекта					
1	2	3	4	5	6
—	—	—	—	—	—

## Раздел 3

Сведения о местоположении измененных (уточненных) границ объекта							
1. Система координат _____ МСК-44, зона 1							
2. Сведения о характерных точках границ объекта							
Обозначение характерных точек границы	Существующие координаты, м		Измененные (уточненные) координаты, м		Метод определения координат характерной точки	Средняя квадратическая погрешность положения характерной точки (Mt), м	Описание обозначения точки на местности (при)
	X	Y	X	Y			

Учредитель: Собрание депутатов Костромского муниципального района, Администрация Костромского муниципального района  
 Адрес: г. Кострома, ул. Маршала Новикова д.7, тел/факс: (4942) 55-02-02, e-mail: kostroma@kostroma.gov.ru  
 Тираж 45 экз. Ответственный за выпуск И.С. Малышева, тел. (4942) 51-35-40

							налич ии)
1	2	3	4	5	6	7	8
—	—	—	—	—	—	—	—
<b>3. Сведения о характерных точках части (частей) границы объекта</b>							
1	2	3	4	5	6	7	8
—	—	—	—	—	—	—	—

