

156013, Костромская область, город Кострома, улица Маршала Новикова, дом 4в, офис 1.
Тел. (4942) 45-33-81, E-mail: kadastr44@mail.ru

ПРОЕКТ МЕЖЕВАНИЯ ТЕРРИТОРИИ

ПОД МНОГОКВАРТИРНЫМ ДОМОМ 3
ПО УЛ. КОСТРОМСКАЯ
И ТЕРРИТОРИЕЙ ОГРАНИЧЕННОЙ
УЛ. КОСТРОМСКАЯ
ДО ЗОНЫ ЗАСТРОЙКИ ИНДИВИДУАЛЬНЫМИ ЖИЛЫМИ ДОМАМИ,
ВНУТРИКВАРТАЛЬНЫМ ПРОЕЗДОМ
МЕЖДУ УЛ. КОСТРОМСКАЯ И УЛ. ЦЕНТРАЛЬНАЯ
ДО ЗОНЫ ЗАСТРОЙКИ ИНДИВИДУАЛЬНЫМИ ЖИЛЫМИ ДОМАМИ
И УЛ. ЦЕНТРАЛЬНАЯ,
САМСОНОВСКОГО С.П., С. ИЛЬИНСКОЕ,
КОСТРОМСКОГО МУНИЦИПАЛЬНОГО РАЙОНА,
КОСТРОМСКОЙ ОБЛАСТИ

Том 1. Основная часть

Заказчик: ОБЩЕСТВО С ОГРАНИЧЕННОЙ ОТВЕТСТВЕННОСТЬЮ "МСК-СТРОЙ"

Директор
Кадастровый инженер

О.В. Кижикина
Т.Л. Иванова

*ПРОЕКТ МЕЖЕВАНИЯ ТЕРРИТОРИИ ПОД МНОГОКВАРТИРНЫМ ДОМОМ 3 ПО УЛ. КОСТРОМСКАЯ
И ТЕРРИТОРИЕЙ ОГРАНИЧЕННОЙ УЛ. КОСТРОМСКАЯ ДО ЗОНЫ ЗАСТРОЙКИ ИНДИВИДУАЛЬНЫМИ ЖИЛЫМИ
ДОМАМИ, ВНУТРИКВАРТАЛЬНЫМ ПРОЕЗДОМ МЕЖДУ УЛ. КОСТРОМСКАЯ И УЛ. ЦЕНТРАЛЬНАЯ ДО ЗОНЫ ЗАСТРОЙКИ
ИНДИВИДУАЛЬНЫМИ ЖИЛЫМИ ДОМАМИ И УЛ. ЦЕНТРАЛЬНАЯ, САМСОНОВСКОГО С.П., С. ИЛЬИНСКОЕ,
КОСТРОМСКОГО МУНИЦИПАЛЬНОГО РАЙОНА, КОСТРОМСКОЙ ОБЛАСТИ.*

СОСТАВ ПРОЕКТА

№ п.п.	Наименование	Примечание
ТЕКСТОВАЯ ЧАСТЬ		
1.	Пояснительная записка	3
1.1.	Описание положения планируемой территории под многоквартирным домом 3 по ул. Костромская и территорией, ограниченной ул. Костромская до зоны застройки индивидуальными жилыми домами, внутриквартальным проездом между ул. Костромская и ул. Центральная до зоны застройки индивидуальными жилыми домами и ул. Центральная, Самсоновского с.п., с. Ильинское, костромского муниципального района, Костромской области.	3
1.2.	Нормативная база для проектирования	4
2.	Проектные решения	5
2.1.	Перечень и сведения о площади образуемых земельных участков и возможные способы их образования	6
2.2.	Перечень и сведения о площади образуемых земельных участков и возможные способы их образования, которые будут отнесены к территориям общего пользования	8
2.3.	Ведомость координат характерных точек границ земельных участков	9
2.4.	Ведомости координат поворотных точек местоположения границ части земельного участка	13
ГРАФИЧЕСКАЯ ЧАСТЬ		
3.	Чертеж красных линий и линий отступа от красных линий в целях определения мест допустимого размещения зданий, строений, сооружений	14
4.	Чертеж межевания территории	15

ПРОЕКТ МЕЖЕВАНИЯ ТЕРРИТОРИИ ПОД МНОГОКВАРТИРНЫМ ДОМОМ 3 ПО УЛ. КОСТРОМСКАЯ И ТЕРРИТОРИЕЙ ОГРАНИЧЕННОЙ УЛ. КОСТРОМСКАЯ ДО ЗОНЫ ЗАСТРОЙКИ ИНДИВИДУАЛЬНЫМИ ЖИЛЫМИ ДОМАМИ, ВНУТРИКВАРТАЛЬНЫМ ПРОЕЗДОМ МЕЖДУ УЛ. КОСТРОМСКАЯ И УЛ. ЦЕНТРАЛЬНАЯ ДО ЗОНЫ ЗАСТРОЙКИ ИНДИВИДУАЛЬНЫМИ ЖИЛЫМИ ДОМАМИ И УЛ. ЦЕНТРАЛЬНАЯ, САМСОНОВСКОГО С.П., С. ИЛЬИНСКОЕ, КОСТРОМСКОГО МУНИЦИПАЛЬНОГО РАЙОНА, КОСТРОМСКОЙ ОБЛАСТИ.

1. ПОЯСНИТЕЛЬНАЯ ЗАПИСКА.

1.1 ОПИСАНИЕ ПОЛОЖЕНИЯ ПЛАНИРУЕМОЙ ТЕРРИТОРИИ ПОД МНОГОКВАРТИРНЫМ ДОМОМ 3 ПО УЛ. КОСТРОМСКАЯ И ТЕРРИТОРИЕЙ ОГРАНИЧЕННОЙ УЛ. КОСТРОМСКАЯ ДО ЗОНЫ ЗАСТРОЙКИ ИНДИВИДУАЛЬНЫМИ ЖИЛЫМИ ДОМАМИ, ВНУТРИКВАРТАЛЬНЫМ ПРОЕЗДОМ МЕЖДУ УЛ. КОСТРОМСКАЯ И УЛ. ЦЕНТРАЛЬНАЯ ДО ЗОНЫ ЗАСТРОЙКИ ИНДИВИДУАЛЬНЫМИ ЖИЛЫМИ ДОМАМИ И УЛ. ЦЕНТРАЛЬНАЯ, САМСОНОВСКОГО С.П., С. ИЛЬИНСКОЕ, КОСТРОМСКОГО МУНИЦИПАЛЬНОГО РАЙОНА, КОСТРОМСКОЙ ОБЛАСТИ.

В соответствии со статьей 43 Градостроительного кодекса РФ подготовка проекта межевания территории осуществляется применительно к территории, расположенной в границах одного или нескольких смежных элементов планировочной структуры, границах определенной правилами землепользования и застройки территориальной зоны и (или) границах установленной схемой территориального планирования муниципального района, генеральным планом поселения, городского округа функциональной зоны.

Подготовка проекта межевания территории осуществляется для:

- 1) определения местоположения границ образуемых земельных участков;
- 2) установление красных линий с целью закрепления исторически сложившейся системы улично-дорожной сети застроенных территорий.

Проект межевания охватывает территорию 2.1 га

Территория разработки проекта межевания включает в себя два контура элемента планировочной структуры, которые между собой ограничены зоной транспортной инфраструктуры, расположена на землях населенных пунктов с. Ильинское, в границах кадастрового квартала 44:07:090101.

Первый элемент планировочной структуры включает в себя территорию под многоквартирным домом 3 по ул. Костромской.

Второй элемент планировочной структуры включает в себя территорию, которая ограничена с северо-западной стороны ул. Костромской, с северо-восточной стороны ограничена элементом планировочной структуры - зоной застройки индивидуальными жилыми домами (земельные участки для ведения личного подсобного хозяйства и ведения огородничества), с восточной стороны ограничена внутриквартальным проездом между ул. Костромская и ул. Центральная, с юго-восточной стороны ограничена элементом планировочной структуры - зоной застройки индивидуальными жилыми домами (земельные участки для индивидуального жилищного строительства, для ведения личного подсобного хозяйства и ведения огородничества), с южной и юго-западной стороны ул. Центральной.

В соответствии с генеральным планом Самсоновского сельского поселения Костромского муниципального района Костромской области - карта функциональных зон, подготовленная центром картографии и территориального планирования, проектируемая территория расположена в зоне застройки малоэтажными жилыми домами (до 4-х этажей, включая мансардный).

При подготовке проекта межевания территории был проведен анализ существующих границ земельных участков, их правовой статус и местоположение их границ. Анализ проведен на основании сведений ЕГРН в виде кадастрового плана территории «30» сентября 2022 г КУВИ-001/2022-171718619, с учетом данных, полученных с сайта Росреестра <https://rosreestr.ru>.

ПРОЕКТ МЕЖЕВАНИЯ ТЕРРИТОРИИ ПОД МНОГОКВАРТИРНЫМ ДОМОМ 3 ПО УЛ. КОСТРОМСКАЯ И ТЕРРИТОРИЕЙ ОГРАНИЧЕННОЙ УЛ. КОСТРОМСКАЯ ДО ЗОНЫ ЗАСТРОЙКИ ИНДИВИДУАЛЬНЫМИ ЖИЛЫМИ ДОМАМИ, ВНУТРИКВАРТАЛЬНЫМ ПРОЕЗДОМ МЕЖДУ УЛ. КОСТРОМСКАЯ И УЛ. ЦЕНТРАЛЬНАЯ ДО ЗОНЫ ЗАСТРОЙКИ ИНДИВИДУАЛЬНЫМИ ЖИЛЫМИ ДОМАМИ И УЛ. ЦЕНТРАЛЬНАЯ, САМСОНОВСКОГО С.П., С. ИЛЬИНСКОЕ, КОСТРОМСКОГО МУНИЦИПАЛЬНОГО РАЙОНА, КОСТРОМСКОЙ ОБЛАСТИ.

Геодезическая съемка, выполнена в период - третий квартал 2023г. и выполнялась с использованием аппаратуры - геодезическая спутниковая EFT M3 GNSS.

Проект межевания территории выполнен в системе координат МСК-44, введенной в действие с 27.04.2014 Приказом Управления Росреестра по Костромской области № П/56 от 11.03.2014 г.

1.2 НОРМАТИВНАЯ БАЗА ДЛЯ ПРОЕКТИРОВАНИЯ:

- 1 "Земельный кодекс Российской Федерации" от 25.10.2001 N 136-ФЗ
- 2 "Градостроительный кодекс Российской Федерации" от 29.12.2004 N 190-ФЗ (ред. от 14.07.2022) (с изм. и доп., вступ. в силу с 01.12.2022)
- 3 Федеральный закон "О кадастровой деятельности" от 24.07.2007 N 221-ФЗ (последняя редакция)
- 4 Федеральный закон "О государственной регистрации недвижимости" от 13.07.2015 N 218-ФЗ (последняя редакция)
- 5 Федеральный закон от 06.10.2003 N 131-ФЗ "Об общих принципах организации местного самоуправления в Российской Федерации"(в ред. от 14.07.2022) .
- 6 Федеральный закон "Технический регламент о безопасности зданий и сооружений" от 30 декабря 2009 г. N 384-ФЗ (последняя редакция)
- 7 Приказ «Об утверждении классификатора видов разрешенного использования земельных участков» от 10 ноября 2020 г. N П/0412 .
- 8 Постановление Администрации Костромской области "Об утверждении региональных нормативов градостроительного проектирования Костромской области от 01.10.2010 N 344-а (ред. от 12.05.2020) .
- 9 Проект внесения изменений в генеральный план Самсоновского с.п. Костромского муниципального района Костромской области материалы по обоснованию
- 10 Проект внесения изменений в генеральный план Самсоновского с.п. Костромского муниципального района Костромской области материалы территориального планирования

ПРОЕКТ МЕЖЕВАНИЯ ТЕРРИТОРИИ ПОД МНОГОКВАРТИРНЫМ ДОМОМ 3 ПО УЛ. КОСТРОМСКАЯ И ТЕРРИТОРИЕЙ ОГРАНИЧЕННОЙ УЛ. КОСТРОМСКАЯ ДО ЗОНЫ ЗАСТРОЙКИ ИНДИВИДУАЛЬНЫМИ ЖИЛЫМИ ДОМАМИ, ВНУТРИКВАРТАЛЬНЫМ ПРОЕЗДОМ МЕЖДУ УЛ. КОСТРОМСКАЯ И УЛ. ЦЕНТРАЛЬНАЯ ДО ЗОНЫ ЗАСТРОЙКИ ИНДИВИДУАЛЬНЫМИ ЖИЛЫМИ ДОМАМИ И УЛ. ЦЕНТРАЛЬНАЯ, САМСОНОВСКОГО С.П., С. ИЛЬИНСКОЕ, КОСТРОМСКОГО МУНИЦИПАЛЬНОГО РАЙОНА, КОСТРОМСКОЙ ОБЛАСТИ.

2. ПРОЕКТНЫЕ РЕШЕНИЯ

Цели выполнения проекта межевания территории

- 1) определения местоположения границ образуемых земельных участков
- 2) установление красных линий с целью закрепления исторически сложившейся системы улично-дорожной сети застроенных территорий.

Проектом межевания территории предлагается установление красных линий с целью закрепления исторически сложившейся системы улично-дорожной сети застроенных территорий.

Линия отступа от красных линий для земельных участков с существующими объектами капитального строительства установлена в соответствии с существующим размещением зданий и строений.

Для возведения новых объектов капитального строительства линия отступа от красных линий для определения мест допустимого размещения зданий, строений, сооружений составляют 5 метров.

Проектом межевания территории определены площади и границы образуемых земельных участков, определены границы территорий общего пользования.

В результате разработки проекта межевания, на территории образовано 14 земельных участков, из них 2 земельных участка являются земельными участками (территорией) общего пользования.

Определение местоположения границ образуемых земельных участков осуществляется в соответствии с градостроительными регламентами и иными требованиями к образуемым земельным участкам, установленными федеральными законами и законами субъектов Российской Федерации, техническими регламентами, сводами правил.

Формирование земельных участков осуществляется из земель, государственная собственность на которые не разграничена, земельных участков, принадлежащих физическим лицам и юридическим лицам на иных видах прав, установленных законодательством РФ.

Площади земельных участков, определяемые при проведении кадастровых работ с учетом установленных в соответствии с федеральным законом требований, могут отличаться от площади земельных участков, указанных в проекте межевания территории, не более чем на десять процентов.

Виды разрешенного использования земельных участков установлены в соответствии с их фактическим использованием, на основании классификатора видов разрешенного использования.

Присвоение адресов вновь образуемым земельным участкам осуществляется в соответствии с Правилами присвоения, изменения и аннулирования адресов, утвержденными Постановлением Правительства Российской Федерации от 19 ноября 2014 года № 1221. Решение об аннулировании адресов существующих земельных участков принимается решением органа местного самоуправления после снятия объекта адресации с кадастрового учета.

ПРОЕКТ МЕЖЕВАНИЯ ТЕРРИТОРИИ ПОД МНОГОКВАРТИРНЫМ ДОМОМ 3 ПО УЛ. КОСТРОМСКАЯ И ТЕРРИТОРИЕЙ ОГРАНИЧЕННОЙ УЛ. КОСТРОМСКАЯ ДО ЗОНЫ ЗАСТРОЙКИ ИНДИВИДУАЛЬНЫМИ ЖИЛЫМИ ДОМАМИ, ВНУТРИКВАРТАЛЬНЫМ ПРОЕЗДОМ МЕЖДУ УЛ. КОСТРОМСКАЯ И УЛ. ЦЕНТРАЛЬНАЯ ДО ЗОНЫ ЗАСТРОЙКИ ИНДИВИДУАЛЬНЫМИ ЖИЛЫМИ ДОМАМИ И УЛ. ЦЕНТРАЛЬНАЯ, САМСОНОВСКОГО С.П., С. ИЛЬИНСКОЕ, КОСТРОМСКОГО МУНИЦИПАЛЬНОГО РАЙОНА, КОСТРОМСКОЙ ОБЛАСТИ.

2.1. ПЕРЕЧЕНЬ И СВЕДЕНИЯ О ПЛОЩАДИ ОБРАЗУЕМЫХ ЗЕМЕЛЬНЫХ УЧАСТКОВ И ВОЗМОЖНЫЕ СПОСОБЫ ИХ ОБРАЗОВАНИЯ.

Сведения об образуемых земельных участках

Таблица 1.

№ п/п	Обозначение земельного участка	Площадь, м ²	Адрес (местоположение) земельного участка	Вид разрешенного использования	Код по Классификатору
1	:ЗУ1	1677	Костромская область, Костромской район, Самсоновское с.п., с. Ильинское, ул. Костромская, д. 3	Малоэтажная многоквартирная жилая застройка	2.1.1
2	:ЗУ2	1380	Костромская область, Костромской район, Самсоновское с.п., с. Ильинское, ул. Костромская, д. 2	Малоэтажная многоквартирная жилая застройка	2.1.1
3	:ЗУ3	1142	Костромская область, Костромской район, Самсоновское с.п., с. Ильинское, ул. Центральная, д. 15	Малоэтажная многоквартирная жилая застройка	2.1.1
4	:ЗУ4	679	Костромская область, Костромской район, Самсоновское с.п., с. Ильинское, ул. Центральная, д. 17	Малоэтажная многоквартирная жилая застройка	2.1.1
5	:ЗУ5	1949	Костромская область, Костромской район, Самсоновское с.п., с. Ильинское, в 22 метрах на восток от дома 2 по ул. Костромская	Малоэтажная многоквартирная жилая застройка	2.1.1
6	:ЗУ6	826	Костромская область, Костромской район, Самсоновское с.п., с. Ильинское, с южной стороны от дома 4 по ул. Костромская	Магазины	4.4
7	:ЗУ7	950	Костромская область, Костромской район, Самсоновское с.п., с. Ильинское, ул. Центральная, д. 23	Малоэтажная многоквартирная жилая застройка	2.1.1

ПРОЕКТ МЕЖЕВАНИЯ ТЕРРИТОРИИ ПОД МНОГОКВАРТИРНЫМ ДОМОМ 3 ПО УЛ. КОСТРОМСКАЯ И ТЕРРИТОРИЕЙ ОГРАНИЧЕННОЙ УЛ. КОСТРОМСКАЯ ДО ЗОНЫ ЗАСТРОЙКИ ИНДИВИДУАЛЬНЫМИ ЖИЛЫМИ ДОМАМИ, ВНУТРИКВАРТАЛЬНЫМ ПРОЕЗДОМ МЕЖДУ УЛ. КОСТРОМСКАЯ И УЛ. ЦЕНТРАЛЬНАЯ ДО ЗОНЫ ЗАСТРОЙКИ ИНДИВИДУАЛЬНЫМИ ЖИЛЫМИ ДОМАМИ И УЛ. ЦЕНТРАЛЬНАЯ, САМСОНОВСКОГО С.П., С. ИЛЬИНСКОЕ, КОСТРОМСКОГО МУНИЦИПАЛЬНОГО РАЙОНА, КОСТРОМСКОЙ ОБЛАСТИ.

8	:ЗУ8	904	Костромская область, Костромской район, Самсоновское с.п., с. Ильинское, ул. Центральная, д. 21	Малоэтажная многоквартирная жилая застройка	2.1.1
9	:ЗУ9	693	Костромская область, Костромской район, Самсоновское с.п., с. Ильинское, ул. Центральная, д. 25	Малоэтажная многоквартирная жилая застройка	2.1.1
10	:ЗУ10	2140	Костромская область, Костромской район, Самсоновское с.п., с. Ильинское, ул. Костромская, д. 7	Малоэтажная многоквартирная жилая застройка	2.1.1
11	:ЗУ11	2062	Костромская область, Костромской район, Самсоновское с.п., с. Ильинское, ул. Костромская, д.5	Малоэтажная многоквартирная жилая застройка	2.1.1
12	:ЗУ12	2488	Костромская область, Костромской район, Самсоновское с.п., с. Ильинское, ул. Костромская, д.6	Малоэтажная многоквартирная жилая застройка	2.1.1

Вид работ по образованию земельных участков.

- :ЗУ1 образован из земель государственной собственности до её разграничения,
- :ЗУ2 образован путем перераспределения земельного участка с кадастровым номером 44:07:090101:1008 и земель государственной собственности,
- :ЗУ3 образованы из земель государственной собственности до её разграничения,
- :ЗУ4 образован путем перераспределения земельного участка с кадастровым номером 44:07:090101:680 и земель государственной собственности,
- :ЗУ5, :ЗУ6, :ЗУ7 образованы из земель государственной собственности до её разграничения,
- :ЗУ8 образован путем перераспределения земельного участка с кадастровым номером 44:07:090101:679 и земель государственной собственности,
- :ЗУ9, :ЗУ10, :ЗУ11, :ЗУ12 образованы из земель государственной собственности до её разграничения.

ПРОЕКТ МЕЖЕВАНИЯ ТЕРРИТОРИИ ПОД МНОГОКВАРТИРНЫМ ДОМОМ 3 ПО УЛ. КОСТРОМСКАЯ И ТЕРРИТОРИЕЙ ОГРАНИЧЕННОЙ УЛ. КОСТРОМСКАЯ ДО ЗОНЫ ЗАСТРОЙКИ ИНДИВИДУАЛЬНЫМИ ЖИЛЫМИ ДОМАМИ, ВНУТРИКВАРТАЛЬНЫМ ПРОЕЗДОМ МЕЖДУ УЛ. КОСТРОМСКАЯ И УЛ. ЦЕНТРАЛЬНАЯ ДО ЗОНЫ ЗАСТРОЙКИ ИНДИВИДУАЛЬНЫМИ ЖИЛЫМИ ДОМАМИ И УЛ. ЦЕНТРАЛЬНАЯ, САМСОНОВСКОГО С.П., С. ИЛЬИНСКОЕ, КОСТРОМСКОГО МУНИЦИПАЛЬНОГО РАЙОНА, КОСТРОМСКОЙ ОБЛАСТИ.

Вид разрешенного использования образуемых земельных участков установлен в соответствии с их фактическим использованием и в соответствии с классификатором видов разрешенного использования.

Графическая часть данных предложений отображена на Чертеже межевания территории.

2.2. ПЕРЕЧЕНЬ И СВЕДЕНИЯ О ПЛОЩАДИ ОБРАЗУЕМЫХ ЗЕМЕЛЬНЫХ УЧАСТКОВ, КОТОРЫЕ БУДУТ ОТНЕСЕНЫ К ТЕРРИТОРИЯМ ОБЩЕГО ПОЛЬЗОВАНИЯ.

№п/п	Обозначение земельного участка	Площадь, м ²	Адрес (местоположение) земельного участка	Вид разрешенного использования	Код по Классификатору
1					
1	:ЗУ13	2568	-	Земельные участки (территории) общего пользования	12.0
2	:ЗУ14	508	-	Земельные участки (территории) общего пользования	12.0

ПРОЕКТ МЕЖЕВАНИЯ ТЕРРИТОРИИ ПОД МНОГОКВАРТИРНЫМ ДОМОМ 3 ПО УЛ. КОСТРОМСКАЯ И ТЕРРИТОРИЕЙ ОГРАНИЧЕННОЙ УЛ. КОСТРОМСКАЯ ДО ЗОНЫ ЗАСТРОЙКИ ИНДИВИДУАЛЬНЫМИ ЖИЛЫМИ ДОМАМИ, ВНУТРИКВАРТАЛЬНЫМ ПРОЕЗДОМ МЕЖДУ УЛ. КОСТРОМСКАЯ И УЛ. ЦЕНТРАЛЬНАЯ ДО ЗОНЫ ЗАСТРОЙКИ ИНДИВИДУАЛЬНЫМИ ЖИЛЫМИ ДОМАМИ И УЛ. ЦЕНТРАЛЬНАЯ, САМСОНОВСКОГО С.П., С. ИЛЬИНСКОЕ, КОСТРОМСКОГО МУНИЦИПАЛЬНОГО РАЙОНА, КОСТРОМСКОЙ ОБЛАСТИ.

**2.3. ВЕДОМОСТИ КООРДИНАТ ПОВОРОТНЫХ ТОЧЕК ГРАНИЦ
ОБРАЗУЕМЫХ ЗЕМЕЛЬНЫХ УЧАСТКОВ.**

Условный номер земельного участка		:ЗУ1	
Площадь земельного участка		1677м ²	
Обозначение характерных точек границы	Координаты, м		
	X	Y	
1	2	3	
1	277611,30	1212879,37	
2	277629,12	1212906,61	
3	277618,23	1212916,17	
4	277620,82	1212926,13	
5	277602,94	1212940,80	
6	277576,49	1212907,69	
7	277592,73	1212893,47	
1	277611,30	1212879,37	
Условный номер земельного участка		:ЗУ2	
Площадь земельного участка		1380м ²	
Обозначение характерных точек границы	Координаты, м		
	X	Y	
1	2	3	
8	277567,96	1212885,81	
9	277549,88	1212901,17	
10	277558,43	1212909,76	
11	277548,10	1212918,51	
12	277521,78	1212889,01	
13	277541,22	1212857,31	
14	277551,42	1212866,90	
8	277567,96	1212885,81	
Условный номер земельного участка		:ЗУ3	
Площадь земельного участка		1142м ²	
Обозначение характерных точек границы	Координаты, м		
	X	Y	
1	2	3	
11	277548,10	1212918,51	
15	277532,69	1212931,59	
16	277517,94	1212929,67	
17	277498,96	1212928,46	
18	277506,18	1212911,55	
12	277521,78	1212889,01	
11	277548,10	1212918,51	
Условный номер земельного участка		:ЗУ4	
Площадь земельного участка		679м ²	
Обозначение характерных точек границы	Координаты, м		
	X	Y	
1	2	3	
16	277517,94	1212929,67	
19	277523,14	1212952,02	
20	277501,33	1212957,17	
21	277495,72	1212958,34	
22	277492,81	1212942,35	

ПРОЕКТ МЕЖЕВАНИЯ ТЕРРИТОРИИ ПОД МНОГОКВАРТИРНЫМ ДОМОМ 3 ПО УЛ. КОСТРОМСКАЯ И ТЕРРИТОРИЕЙ ОГРАНИЧЕННОЙ УЛ. КОСТРОМСКАЯ ДО ЗОНЫ ЗАСТРОЙКИ ИНДИВИДУАЛЬНЫМИ ЖИЛЫМИ ДОМАМИ, ВНУТРИКВАРТАЛЬНЫМ ПРОЕЗДОМ МЕЖДУ УЛ. КОСТРОМСКАЯ И УЛ. ЦЕНТРАЛЬНАЯ ДО ЗОНЫ ЗАСТРОЙКИ ИНДИВИДУАЛЬНЫМИ ЖИЛЫМИ ДОМАМИ И УЛ. ЦЕНТРАЛЬНАЯ, САМСОНОВСКОГО С.П., С. ИЛЬИНСКОЕ, КОСТРОМСКОГО МУНИЦИПАЛЬНОГО РАЙОНА, КОСТРОМСКОЙ ОБЛАСТИ.

17	277498,96	1212928,46
16	277517,94	1212929,67
Условный номер земельного участка		:ЗУ5
Площадь земельного участка		1949м²
Обозначение характерных точек границы	Координаты, м	
	X	Y
1	2	3
23	277566,21	1212917,66
24	277595,92	1212947,39
25	277564,74	1212973,03
15	277532,69	1212931,59
11	277548,10	1212918,51
10	277558,43	1212909,76
23	277566,21	1212917,66
Условный номер земельного участка		:ЗУ6
Площадь земельного участка		826м²
Обозначение характерных точек границы	Координаты, м	
	X	Y
1	2	3
26	277584,39	1212967,59
27	277605,99	1212992,70
28	277585,02	1213010,96
29	277567,72	1212981,82
26	277584,39	1212967,59
Условный номер земельного участка		:ЗУ7
Площадь земельного участка		950м²
Обозначение характерных точек границы	Координаты, м	
	X	Y
1	2	3
30	277555,49	1212974,92
31	277573,07	1213013,20
32	277556,63	1213016,46
33	277546,11	1213018,68
34	277540,01	1212993,11
35	277537,00	1212979,44
30	277555,49	1212974,92
Условный номер земельного участка		:ЗУ8
Площадь земельного участка		904м²
Обозначение характерных точек границы	Координаты, м	
	X	Y
1	2	3
34	277540,01	1212993,11
33	277546,11	1213018,68
36	277540,53	1213019,95
37	277531,38	1213022,07
38	277512,77	1213026,35
39	277505,80	1213001,50
40	277534,28	1212994,51
34	277540,01	1212993,11
Условный номер земельного участка		:ЗУ9
Площадь земельного участка		693м²
Обозначение характерных точек границы	Координаты, м	
	X	Y
1	2	3

ПРОЕКТ МЕЖЕВАНИЯ ТЕРРИТОРИИ ПОД МНОГОКВАРТИРНЫМ ДОМОМ 3 ПО УЛ. КОСТРОМСКАЯ И ТЕРРИТОРИЕЙ ОГРАНИЧЕННОЙ УЛ. КОСТРОМСКАЯ ДО ЗОНЫ ЗАСТРОЙКИ ИНДИВИДУАЛЬНЫМИ ЖИЛЫМИ ДОМАМИ, ВНУТРИКВАРТАЛЬНЫМ ПРОЕЗДОМ МЕЖДУ УЛ. КОСТРОМСКАЯ И УЛ. ЦЕНТРАЛЬНАЯ ДО ЗОНЫ ЗАСТРОЙКИ ИНДИВИДУАЛЬНЫМИ ЖИЛЫМИ ДОМАМИ И УЛ. ЦЕНТРАЛЬНАЯ, САМСОНОВСКОГО С.П., С. ИЛЬИНСКОЕ, КОСТРОМСКОГО МУНИЦИПАЛЬНОГО РАЙОНА, КОСТРОМСКОЙ ОБЛАСТИ.

32	277556,63	1213016,46
41	277563,79	1213043,61
42	277559,09	1213042,65
43	277557,93	1213042,72
44	277537,79	1213048,17
37	277531,38	1213022,07
36	277540,53	1213019,95
33	277546,11	1213018,68
32	277556,63	1213016,46
Условный номер земельного участка		:ЗУ10
Площадь земельного участка		2140м²
Обозначение характерных точек границы	Координаты, м	
	X	Y
1	2	3
45	277588,15	1213014,58
46	277618,94	1213050,19
47	277613,44	1213054,90
48	277610,78	1213057,18
49	277596,54	1213069,36
50	277595,60	1213069,07
51	277591,72	1213070,87
52	277587,84	1213072,67
53	277573,02	1213055,12
54	277566,42	1213045,41
41	277563,79	1213043,61
32	277556,63	1213016,46
31	277573,07	1213013,20
28	277585,02	1213010,96
45	277588,15	1213014,58
Условный номер земельного участка		:ЗУ11
Площадь земельного участка		2062м²
Обозначение характерных точек границы	Координаты, м	
	X	Y
1	2	3
55	277649,75	1213039,46
56	277636,93	1213051,71
57	277632,87	1213046,94
58	277630,09	1213048,76
59	277626,94	1213050,84
60	277622,18	1213053,95
46	277618,94	1213050,19
45	277588,15	1213014,58
28	277585,02	1213010,96
27	277605,99	1212992,70
61	277610,68	1212988,61
62	277645,72	1213029,91
63	277644,37	1213031,03
55	277649,75	1213039,46
Условный номер земельного участка		:ЗУ12
Площадь земельного участка		2488м²
Обозначение характерных точек границы	Координаты, м	
	X	Y
1	2	3
56	277636,93	1213051,71
64	277671,90	1213093,91

ПРОЕКТ МЕЖЕВАНИЯ ТЕРРИТОРИИ ПОД МНОГОКВАРТИРНЫМ ДОМОМ 3 ПО УЛ. КОСТРОМСКАЯ И ТЕРРИТОРИЕЙ ОГРАНИЧЕННОЙ УЛ. КОСТРОМСКАЯ ДО ЗОНЫ ЗАСТРОЙКИ ИНДИВИДУАЛЬНЫМИ ЖИЛЫМИ ДОМАМИ, ВНУТРИКВАРТАЛЬНЫМ ПРОЕЗДОМ МЕЖДУ УЛ. КОСТРОМСКАЯ И УЛ. ЦЕНТРАЛЬНАЯ ДО ЗОНЫ ЗАСТРОЙКИ ИНДИВИДУАЛЬНЫМИ ЖИЛЫМИ ДОМАМИ И УЛ. ЦЕНТРАЛЬНАЯ, САМСОНОВСКОГО С.П., С. ИЛЬИНСКОЕ, КОСТРОМСКОГО МУНИЦИПАЛЬНОГО РАЙОНА, КОСТРОМСКОЙ ОБЛАСТИ.

65	277644,06	1213106,80
66	277624,91	1213108,42
67	277620,31	1213097,59
68	277614,61	1213090,26
69	277609,59	1213081,69
49	277596,54	1213069,36
48	277610,78	1213057,18
47	277613,44	1213054,90
46	277618,94	1213050,19
60	277622,18	1213053,95
59	277626,94	1213050,84
58	277630,09	1213048,76
57	277632,87	1213046,94
56	277636,93	1213051,71
Условный номер земельного участка		:ЗУ13
Площадь земельного участка		2568м²
Обозначение характерных точек границы	Координаты, м	
	X	Y
1	2	3
70	277601,24	1212952,71
26	277584,39	1212967,59
29	277567,72	1212981,82
28	277585,02	1213010,96
31	277573,07	1213013,20
30	277555,49	1212974,92
35	277537,00	1212979,44
34	277540,01	1212993,11
40	277534,28	1212994,51
39	277505,80	1213001,50
71	277504,40	1212996,52
72	277523,78	1212992,02
73	277522,63	1212985,86
74	277524,87	1212985,65
75	277528,55	1212984,85
76	277523,52	1212960,82
77	277497,45	1212967,90
21	277495,72	1212958,34
20	277501,33	1212957,17
19	277523,14	1212952,02
16	277517,94	1212929,67
15	277532,69	1212931,59
25	277564,74	1212973,03
24	277595,92	1212947,39
70	277601,24	1212952,71
Условный номер земельного участка		:ЗУ14
Площадь земельного участка		508м²
Обозначение характерных точек границы	Координаты, м	
	X	Y
1	2	3
37	277531,38	1213022,07
44	277537,79	1213048,17
78	277520,22	1213052,92
38	277512,77	1213026,35
37	277531,38	1213022,07

ПРОЕКТ МЕЖЕВАНИЯ ТЕРРИТОРИИ ПОД МНОГOKBAPТИРНЫМ ДОМОМ 3 ПО УЛ. КОСТРОМСКАЯ И ТЕРРИТОРИЕЙ ОГРАНИЧЕННОЙ УЛ. КОСТРОМСКАЯ ДО ЗОНЫ ЗАСТРОЙКИ ИНДИВИДУАЛЬНЫМИ ЖИЛЫМИ ДОМАМИ, ВНУТРИКВАРТАЛЬНЫМ ПРОЕЗДОМ МЕЖДУ УЛ. КОСТРОМСКАЯ И УЛ. ЦЕНТРАЛЬНАЯ ДО ЗОНЫ ЗАСТРОЙКИ ИНДИВИДУАЛЬНЫМИ ЖИЛЫМИ ДОМАМИ И УЛ. ЦЕНТРАЛЬНАЯ, САМСОНОВСКОГО С.П., С. ИЛЬИНСКОЕ, КОСТРОМСКОГО МУНИЦИПАЛЬНОГО РАЙОНА, КОСТРОМСКОЙ ОБЛАСТИ.

2.4. ВЕДОМОСТИ КООРДИНАТ ПОВОРОТНЫХ ТОЧЕК МЕСТОПОЛОЖЕНИЯ ГРАНИЦ ЧАСТИ ЗЕМЕЛЬНОГО УЧАСТКА.

Обозначение части:		:ЗУ8/чзу1	
Обозначение характерных точек границ	Координаты, м		Площадь кв.м.
	X	Y	
1	2	3	4
34	277540,01	1212993,11	152
33	277546,11	1213018,68	
36	277540,53	1213019,95	
40	277534,28	1212994,51	
34	277540,01	1212993,11	

Часть земельного участка :ЗУ8/чзу1 образована в целях обеспечения земельного участка :ЗУ9 доступом к землям (земельным участкам) общего пользования.

Обозначение части:		:ЗУ10/чзу1	
Обозначение характерных точек границ	Координаты, м		Площадь кв.м.
	X	Y	
1	2	3	4
31	277573,07	1213013,20	233
28	277585,02	1213010,96	
45	277588,15	1213014,58	
79	277580,47	1213016,58	
47	277613,44	1213054,90	
48	277610,78	1213057,18	
31	277573,07	1213013,20	

Часть земельного участка :ЗУ10/чзу1 образована в целях обеспечения земельного участка :ЗУ11 и :ЗУ12 доступом к землям (земельным участкам) общего пользования.

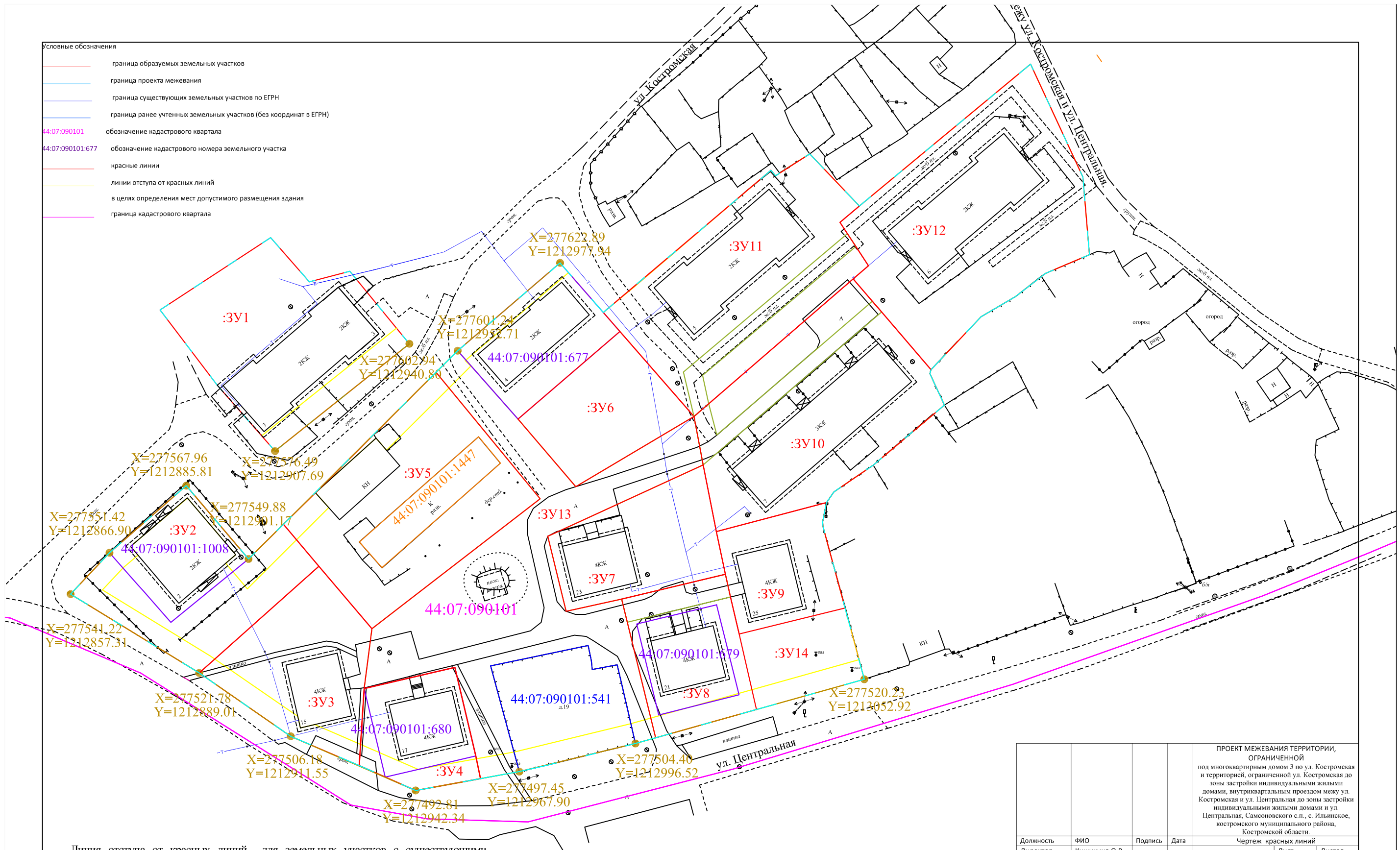
Обозначение части:		:ЗУ11/чзу1	
Обозначение характерных точек границ	Координаты, м		Площадь кв.м.
	X	Y	
1	2	3	4
58	277630,09	1213048,76	230
59	277626,94	1213050,84	
80	277595,16	1213013,05	
45	277588,15	1213014,58	
28	277585,02	1213010,96	
81	277595,98	1213008,33	
58	277630,09	1213048,76	

Часть земельного участка :ЗУ11/чзу1 образована в целях обеспечения земельного участка :ЗУ12 доступом к землям (земельным участкам) общего пользования.

ПРОЕКТ МЕЖЕВАНИЯ ТЕРРИТОРИИ ПОД МНОГOKBAPТИРНЫМ ДОМОМ 3 ПО УЛ. КОСТРОМСКАЯ И ТЕРРИТОРИЕЙ ОГРАНИЧЕННОЙ УЛ. КОСТРОМСКАЯ ДО ЗОНЫ ЗАСТРОЙКИ ИНДИВИДУАЛЬНЫМИ ЖИЛЫМИ ДОМАМИ, ВНУТРИКВАРТАЛЬНЫМ ПРОЕЗДОМ МЕЖДУ УЛ. КОСТРОМСКАЯ И УЛ. ЦЕНТРАЛЬНАЯ ДО ЗОНЫ ЗАСТРОЙКИ ИНДИВИДУАЛЬНЫМИ ЖИЛЫМИ ДОМАМИ И УЛ. ЦЕНТРАЛЬНАЯ, САМСОНОВСКОГО С.П., С. ИЛЬИНСКОЕ, КОСТРОМСКОГО МУНИЦИПАЛЬНОГО РАЙОНА, КОСТРОМСКОЙ ОБЛАСТИ.

Условные обозначения

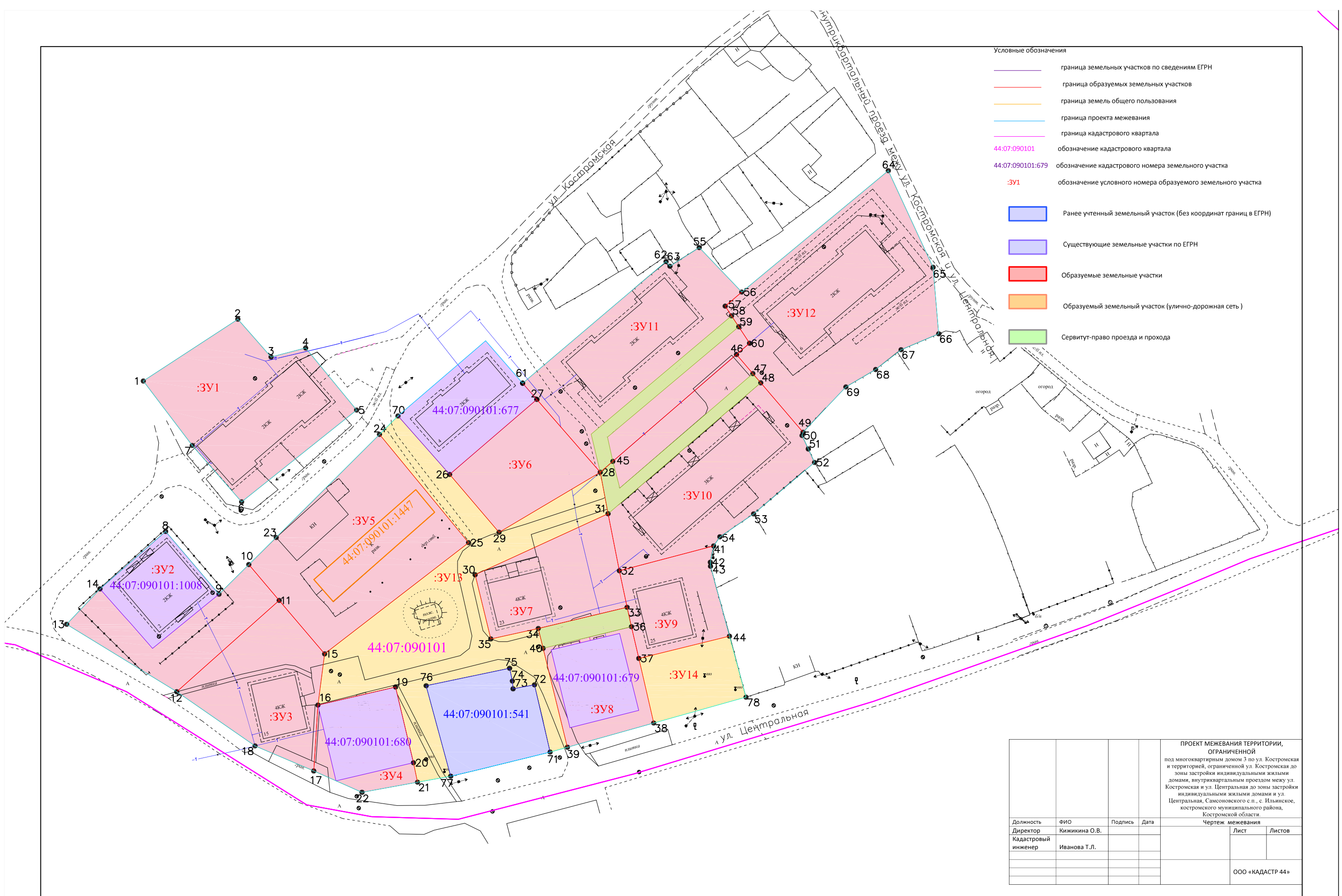
- граница образуемых земельных участков
- граница проекта межевания
- граница существующих земельных участков по ЕГРН
- граница ранее учтенных земельных участков (без координат в ЕГРН)
- 44:07:090101 обозначение кадастрового квартала
- 44:07:090101:677 обозначение кадастрового номера земельного участка
- красные линии
- линии отступа от красных линий
- в целях определения мест допустимого размещения здания
- граница кадастрового квартала



Линия отступа от красных линий для земельных участков с существующими объектами капитального строительства установлена в соответствии с существующим размещением зданий и строений.

Для возведения новых объектов капитального строительства линия отступа от красных линий для определения мест допустимого размещения зданий, строений, сооружений составляют 5 метров.

ПРОЕКТ МЕЖЕВАНИЯ ТЕРРИТОРИИ, ОГРАНИЧЕННОЙ			
под многоквартирным домом 3 по ул. Костромская и территорией, ограниченной ул. Костромская до зоны застройки индивидуальными жилыми домами, внутриквартальным проездом между ул. Костромская и ул. Центральная до зоны застройки индивидуальными жилыми домами и ул. Центральная, Самсоновского с.п., с. Ильинское, костромского муниципального района, Костромской области.			
Должность	ФИО	Подпись	Дата
Директор	Кижикина О.В.		
Кадастровый инженер	Иванова Т.Л.		
Чертеж красных линий			
		Лист	Листов
ООО «КАДАСТР 44»			



				ПРОЕКТ МЕЖЕВАНИЯ ТЕРРИТОРИИ, ОГРАНИЧЕННОЙ под многоквартирным домом 3 по ул. Костромская и территорией, ограниченной ул. Костромская до зоны застройки индивидуальными жилыми домами, внутриквартальным проездом между ул. Костромская и ул. Центральная до зоны застройки индивидуальными жилыми домами и ул. Центральная, Самсоновского с.п.с. Нальское, костромского муниципального района, костромской области.	
				Чертеж межевания	
Должность	ФИО	Подпись	Дата	Лист	Листов
Директор	Кижкина О.В.				
Кадастровый инженер	Иванова Т.Л.				
				ООО «КАДАСТР 44»	

ОБЩЕСТВО С ОГРАНИЧЕННОЙ ОТВЕТСТВЕННОСТЬЮ "КАДАСТР 44"

156013, Костромская область, город Кострома, улица Маршала Новикова, дом 4в, офис 1.
Тел. (4942) 45-33-81, E-mail: kadastr44@mail.ru

ПРОЕКТ МЕЖЕВАНИЯ ТЕРРИТОРИИ,
ОГРАНИЧЕННОЙ
ПОД МНОГОКВАРТИРНЫМ ДОМОМ 3
ПО УЛ. КОСТРОМСКАЯ
И ТЕРРИТОРИЕЙ ОГРАНИЧЕННОЙ
УЛ. КОСТРОМСКАЯ
ДО ЗОНЫ ЗАСТРОЙКИ ИНДИВИДУАЛЬНЫМИ ЖИЛЫМИ ДОМАМИ,
ВНУТРИКВАРТАЛЬНЫМ ПРОЕЗДОМ
МЕЖДУ УЛ. КОСТРОМСКАЯ И УЛ. ЦЕНТРАЛЬНАЯ
ДО ЗОНЫ ЗАСТРОЙКИ ИНДИВИДУАЛЬНЫМИ ЖИЛЫМИ ДОМАМИ
И УЛ. ЦЕНТРАЛЬНАЯ,
САМСОНОВСКОГО С.П., С. ИЛЬИНСКОЕ,
КОСТРОМСКОГО МУНИЦИПАЛЬНОГО РАЙОНА,
КОСТРОМСКОЙ ОБЛАСТИ

Том 2 Материалы по обоснованию

Заказчик: ОБЩЕСТВО С ОГРАНИЧЕННОЙ ОТВЕТСТВЕННОСТЬЮ "МСК-СТРОЙ"

Директор
Кадастровый инженер

О.В. Кижикина
Т.Л. Иванова

*ПРОЕКТ МЕЖЕВАНИЯ ТЕРРИТОРИИ ПОД МНОГОКВАРТИРНЫМ ДОМОМ 3 ПО УЛ. КОСТРОМСКАЯ
И ТЕРРИТОРИЕЙ ОГРАНИЧЕННОЙ УЛ. КОСТРОМСКАЯ ДО ЗОНЫ ЗАСТРОЙКИ ИНДИВИДУАЛЬНЫМИ ЖИЛЫМИ
ДОМАМИ, ВНУТРИКВАРТАЛЬНЫМ ПРОЕЗДОМ МЕЖДУ УЛ. КОСТРОМСКАЯ И УЛ. ЦЕНТРАЛЬНАЯ ДО ЗОНЫ
ЗАСТРОЙКИ ИНДИВИДУАЛЬНЫМИ ЖИЛЫМИ ДОМАМИ И УЛ. ЦЕНТРАЛЬНАЯ, САМСОНОВСКОГО С.П., С. ИЛЬИНСКОЕ,
КОСТРОМСКОГО МУНИЦИПАЛЬНОГО РАЙОНА, КОСТРОМСКОЙ ОБЛАСТИ.*

СОСТАВ МАТЕРИАЛОВ ПО ОБОСНОВАНИЮ ПРОЕКТА МЕЖЕВАНИЯ

<i>№ п.п.</i>	<i>Наименование</i>	<i>Примечание</i>
ТЕКСТОВАЯ ЧАСТЬ		
1.	Сведения о существующих земельных участках.	3
ГРАФИЧЕСКАЯ ЧАСТЬ		
1.	Чертеж границ существующих земельных участков, объектов капитального строительства, зон с особыми условиями использования территорий, границ особо охраняемых природных территорий.	8
2.	Карта функциональных зон Самсоновского с.п. Костромского района Костромской области	9

ПРОЕКТ МЕЖЕВАНИЯ ТЕРРИТОРИИ ПОД МНОГОКВАРТИРНЫМ ДОМОМ 3 ПО УЛ. КОСТРОМСКАЯ И ТЕРРИТОРИЕЙ ОГРАНИЧЕННОЙ УЛ. КОСТРОМСКАЯ ДО ЗОНЫ ЗАСТРОЙКИ ИНДИВИДУАЛЬНЫМИ ЖИЛЫМИ ДОМАМИ, ВНУТРИКВАРТАЛЬНЫМ ПРОЕЗДОМ МЕЖДУ УЛ. КОСТРОМСКАЯ И УЛ. ЦЕНТРАЛЬНАЯ ДО ЗОНЫ ЗАСТРОЙКИ ИНДИВИДУАЛЬНЫМИ ЖИЛЫМИ ДОМАМИ И УЛ. ЦЕНТРАЛЬНАЯ, САМСОНОВСКОГО С.П., С. ИЛЬИНСКОЕ, КОСТРОМСКОГО МУНИЦИПАЛЬНОГО РАЙОНА, КОСТРОМСКОЙ ОБЛАСТИ.

1. СВЕДЕНИЯ О СУЩЕСТВУЮЩИХ ЗЕМЕЛЬНЫХ УЧАСТКАХ.

По сведениям Росреестра на рассматриваемой территории существуют 5 земельных участков.

Подлежат снятию с государственного кадастрового учета:

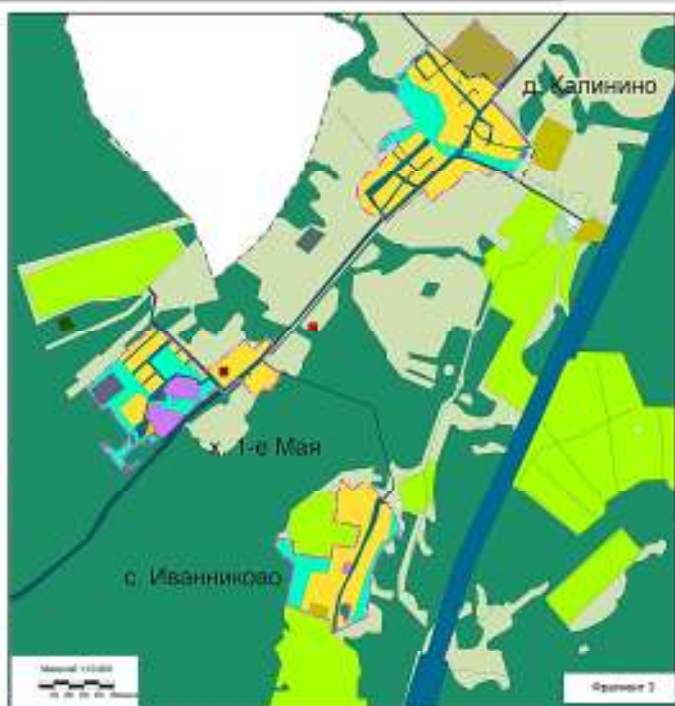
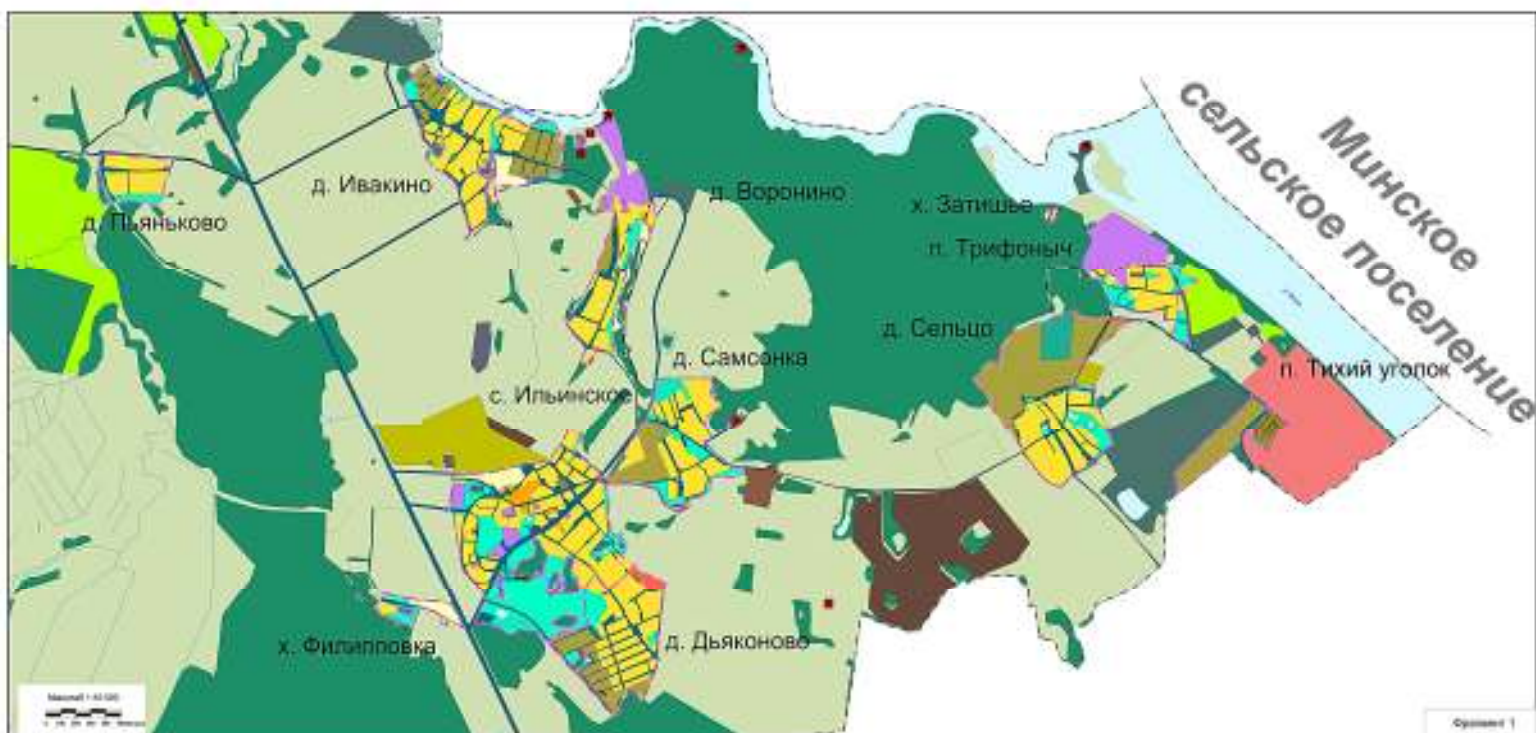
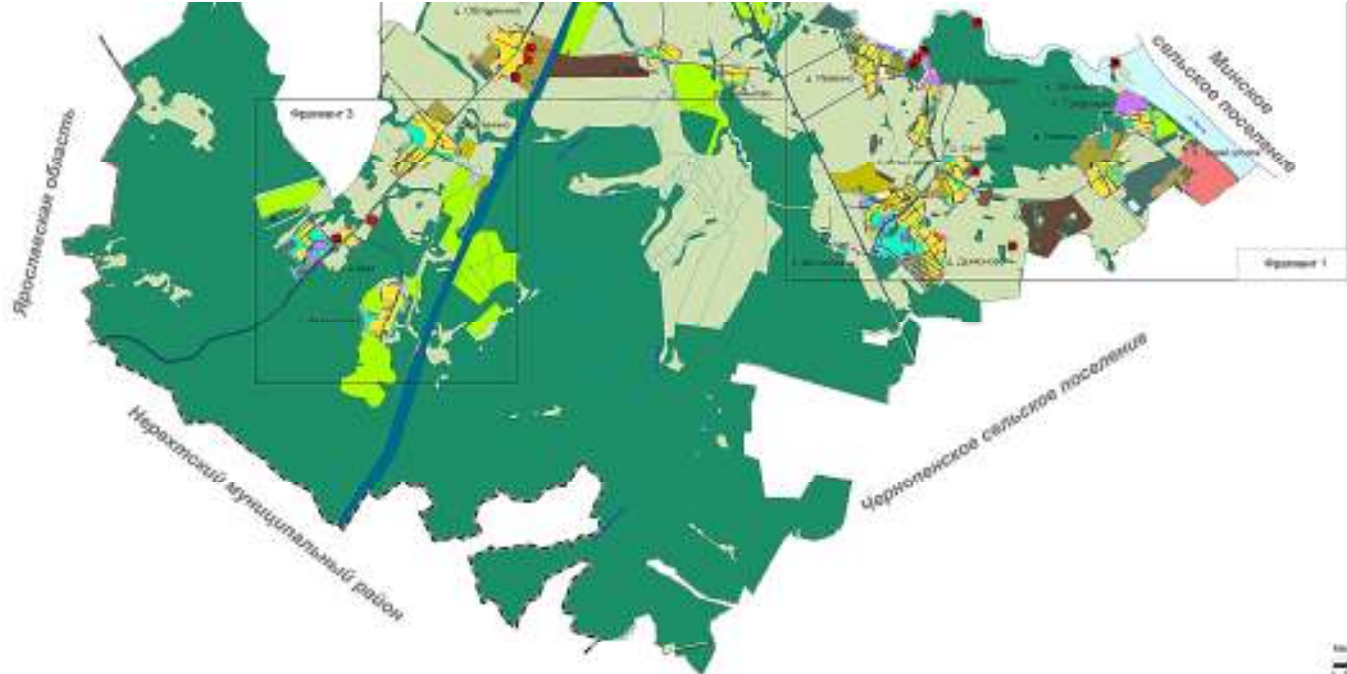
44:07:090101:1008 в связи с образованием земельного участка путем перераспределения земель, находящихся в государственной или муниципальной собственности и земельных участков.

Сведения о всех существующих земельных участках содержатся в Таблице 1.

Таблица 1.

№п /п	Обозначение земельного участка	Адрес (описание местоположения)	Площадь, м2	Вид разрешенного использования
1	44:07:090101:541	Местоположение установлено относительно ориентира, расположенного в границах участка. Почтовый адрес ориентира: Костромская область, Костромской р-н, с Ильинское (Самсоновский с/с)	800	Для ведения личного подсобного хозяйства
2	44:07:090101:677	Местоположение установлено относительно ориентира, расположенного в границах участка. Почтовый адрес ориентира: Костромская область, Костромской р-н, с Ильинское (Самсоновский с/с), ул Костромская, д 4	745 +/-19	Для обслуживания многоквартирного дома
3	44:07:090101:679	Местоположение установлено относительно ориентира, расположенного в границах участка. Почтовый адрес ориентира: Костромская область, Костромской р-н, с Ильинское (Самсоновский с/с), ул Центральная, д 21	467 +/-15	Для обслуживания многоквартирного дома
4	44:07:090101:680	Местоположение установлено относительно ориентира, расположенного в границах участка. Почтовый адрес ориентира: 156536, Костромская область, Костромской р-н, с Ильинское, ул Центральная, д 17	514 +/-16	Для обслуживания многоквартирного дома
5	44:07:090101:1008	Местоположение установлено относительно ориентира, расположенного в границах участка. Почтовый адрес ориентира: Костромская область, Костромской р-н, с Ильинское (Самсоновский с/с), ул Костромская, д 2	580 +/-17	Малоэтажная многоквартирная жилая застройка

ПРОЕКТ МЕЖЕВАНИЯ ТЕРРИТОРИИ ПОД МНОГОКВАРТИРНЫМ ДОМОМ 3 ПО УЛ. КОСТРОМСКАЯ И ТЕРРИТОРИЕЙ ОГРАНИЧЕННОЙ УЛ. КОСТРОМСКАЯ ДО ЗОНЫ ЗАСТРОЙКИ ИНДИВИДУАЛЬНЫМИ ЖИЛЫМИ ДОМАМИ, ВНУТРИКВАРТАЛЬНЫМ ПРОЕЗДОМ МЕЖДУ УЛ. КОСТРОМСКАЯ И УЛ. ЦЕНТРАЛЬНАЯ ДО ЗОНЫ ЗАСТРОЙКИ ИНДИВИДУАЛЬНЫМИ ЖИЛЫМИ ДОМАМИ И УЛ. ЦЕНТРАЛЬНАЯ, САМСОНОВСКОГО С.П., С. ИЛЬИНСКОЕ, КОСТРОМСКОГО МУНИЦИПАЛЬНОГО РАЙОНА, КОСТРОМСКОЙ ОБЛАСТИ.



Условные обозначения

Городской район

Сельское поселение

Муниципальный район

Муниципальный район

Муниципальный район

Муниципальный район

Муниципальный район

Муниципальный район